



megève
S'ENGAGE

Megève, un art de vivre à transmettre

Le guide des écogestes
pour une qualité de vie préservée



megève





Édito

Avec plus de 3 000 habitants permanents, le village de Megève voit de nombreux visiteurs et vacanciers chaque année. Depuis toujours, Megève dégage ce « je ne sais quoi » qui séduit les amateurs d'un certain art de vivre à la française. Élégant sans être ostentatoire. Chic et authentique.

Génération après génération, on y découvre les plaisirs du ski et de la randonnée, une gastronomie raffinée, des paysages qui apaisent autant qu'ils inspirent.

Aujourd'hui encore plus qu'hier, nous sommes les gardiens d'un cadre de vie incomparable. Un refuge à offrir en héritage à nos enfants et petits-enfants.

Alors ensemble, retrouvons nos manches, et adoptons les bonnes pratiques sans attendre ! Ce guide des écogestes en recense quelques-unes, souvent simples, toujours pleines de bon sens. À découvrir, redécouvrir et transmettre largement pour un avenir lumineux dans nos montagnes.

Bonne lecture !



Pour aller plus loin

et passer facilement à l'action, de **nombreux liens pratiques** se sont glissés au fil des pages sous forme de QR codes.

Consultez-les, pour une fois, sans modération !

04.
Se déplacer

09.
Vivre
et séjourner
à Megève

12.
La bonne
attitude en
montagne

17.
Consommer
de manière
responsable

Se déplacer

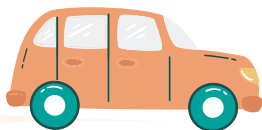
Moins de voitures, plus de nature



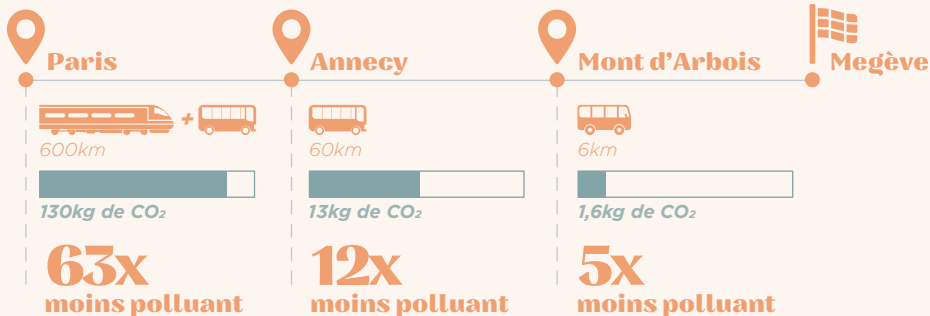
69%

des gaz à effet de serre
émis par le secteur
du tourisme sont
attribués aux transports

(Source : l'ADEME, Bilan
des émissions de GES du secteur
du tourisme en France en 2022)



Pour des vacances plus vertueuses, c'est donc
sur nos trajets qu'il faut agir en priorité. Et ça tombe bien :
de nombreuses solutions existent pour améliorer
la qualité de l'air qu'on respire !



Laissez-vous transporter (au sens propre comme au sens figuré)

Installez-vous confortablement, et laissez votre esprit s'évader par la fenêtre pendant que les conducteurs de train et chauffeurs de bus se chargent de vous mener à bon port.

- > **Jusqu'à Megève** : demandez à la plateforme en ligne Go Megève de calculer pour vous le trajet le plus rapide, le plus économique ou le plus respectueux de l'environnement au départ de la ville de votre choix (France & international). Pratique : en quelques clics, tous vos billets sont réservés dans un seul panier !
Train, autocar...

- > **Autour de Megève** : prenez place à bord des bus et autocars réguliers circulant dans le Pays du Mont Blanc et au-delà :

- o **3 lignes d'autocars Flixbus** pour rejoindre Annecy, Genève et Lyon depuis Sallanches
- o **7 lignes de bus régulières**, dont 2 passant par Megève : Y82 (Chamonix <> Saint Gervais <> Combloux <> Megève <> Praz-sur-Arly) et Y83 (Sallanches <> Combloux <> Megève <> Praz-sur-Arly <> Flumet)
Tarif unique : 1,60€ / trajet

Adoptez

les bons réflexes

> **gomegeve.com**



Vous travaillez à Megève ?


Ces solutions de transport complémentaires peuvent vous intéresser !

- o **5 voitures Citiz en autopartage** à Combloux, Passy, Saint-Gervais et Sallanches
- o **90 arrêts d'autostop Rezo Pouce** répartis sur l'ensemble du territoire
- o **BlaBlaCar Daily**, une appli bien utile pour covoiturer au quotidien (aide au financement possible avec le dispositif Je Covoit sur **atmb.com**)
- o **Service de transport à la demande Montenbus**, pensé pour toutes les personnes qui ne peuvent emprunter le réseau de bus classique (sur réservation et par abonnement sur **montenbus.fr**)



> Dans Megève :

- **En navettes gratuites Meg-bus :**
38 points d'arrêt au total.
Ouvrez l'œil : vous en avez forcément un près de vous !
- **En calèche traditionnelle,**
dans le respect du bien-être animal (chaque cheval mégevan ne travaille plus d'une demi-journée tous les deux jours).
- **En remontées mécaniques :**
un voyage aérien contemplatif pour rejoindre La Cabochette et le Mont d'Arbois depuis le centre de Megève.



279.094
voyageurs transportés
en Meg-bus durant l'hiver 24/25
Vous en faites partie ?



Retrouvez sur l'appli Megève Officiel

les plans de circulation, horaires, suivi live des navettes gratuites,
tarifs des promenades en calèche, tarifs des forfaits piétons (hiver et été)
et coordonnées des taxis et VTC



pour le confort et la sécurité
des cyclistes et des personnes
à mobilité réduite.



Flânez à votre rythme

Vous avez le temps devant vous ? Plutôt que de prendre la voiture ou le bus, offrez-vous un moment rien qu'à vous, à pied ou à vélo. Ralentissez l'allure, et appréciez en chemin tous ces merveilleux détails qui vous auraient autrement échappés.



à pied

Atteignez facilement vos 10.000 pas quotidiens grâce aux sentiers piétons sécurisés reliant les différents quartiers de Megève (avec de nombreux aménagements pour permettre une accessibilité aux poussettes et fauteuils roulants).



à vélo

Circulez dans Megève et aux alentours, avec votre vélo personnel ou l'un des 130 vélos en libre-service Montenvélo disponibles à la location dans les 10 villages du Pays du Mont Blanc.

Avis aux sportifs testez le vélo de route et le VTT... sans vous engager !

Louez votre monture à la journée ou à la semaine dans l'un des 6 magasins de sport de Megève, et enchaînez les tours de roue sur le bitume ou le Bike Park avant d'investir (ou pas) dans une belle mécanique, neuve ou d'occasion.



9

bornes

de recharge publiques
pour les véhicules électriques
*(en complément des bornes privées
des hôtels et résidences équipés)*

30

min

de vélo par jour, c'est 30%
de risque de maladie en moins
(problèmes cardio-vasculaires,
diabète, cancer, stress...)



Bon plan

réservé aux Mégevans et Mégevannes

Financez partiellement l'achat de votre VTC, VTAE, véhicule électrique, GNV ou hydrogène grâce au **Fonds Air Vélo et Véhicules**.

Déposez votre dossier sans attendre :



Vivre et séjourner à Megève

Un village et des acteurs engagés

Choisir Megève, c'est choisir un village optimiste, sincèrement préoccupé et activement **engagé par et pour** la qualité de vie de ses habitants et visiteurs, actuels et à venir. Un village qui sait se réinventer et ajuster ses pratiques pour que rien de ce qui importe vraiment ne change au fil des ans.



1

label

environnemental majeur : Flocon Vert

qui vient attester de l'engagement de Megève envers un tourisme en montagne plus durable

(20 critères évalués, regroupés en 4 thématiques : Gouvernance et résilience, Économie durable, Dynamiques sociales et culturelles, Gestion des ressources)



3

établissements étoilés

engagés par leur classement envers le développement durable

(27 critères dédiés dont 12 obligatoires : sobriété énergétique, approvisionnement local, consommation d'eau, réduction des déchets...)



2

hébergements labellisés Clef Verte

(+ de 100 critères à respecter pour minimiser l'impact environnemental tout en garantissant qualité et confort)



Le saviez-vous ?

La label Villes & Villages Fleuris : bien plus qu'une histoire de fleurissement !

En 2023, Megève s'est vu décerner le prix « Fleur d'Or ». Cette distinction, qui complète le niveau « 4 fleurs » des Villes & Villages Fleuris, récompense les actions de la commune en termes de **préservation des ressources naturelles et de la biodiversité**, de la **gestion raisonnée de l'eau**, ainsi que l'implication sans faille des agents municipaux dans l'entretien des espaces verts.

La part du colibri : ces petites habitudes à adopter sans attendre

Inspirons-nous de la légende du colibri relatée par l'essayiste-écologiste Pierre Rhabi dans son célèbre ouvrage, et faisons nôtres ces quelques gestes simples pour un quotidien plus durable :

50L

d'eau économisés pour
chaque serviette non lavée*

2430L

d'eau gaspillés pour 1L
d'eau en bouteille*

1°C

en moins = 7% d'énergie
économisée*

900

tonnes

de déchets évités en 2024
grâce au compostage**

952.8

MWh

d'énergie produite chaque
jour grâce à la turbine
du Palais en 2024, soit
l'équivalent de 650 foyers
de 2 personnes

*Source : ADEME,

**Source : SITOM

- > Ne pas abuser des bains et des douches à rallonge (et équiper sa robinetterie de mousseurs).
- > Utiliser des récupérateurs de pluie pour arroser ses plantes.
- > Remplir sa gourde d'eau du robinet plutôt que d'acheter des bouteilles en plastique (l'eau de Megève est d'excellente qualité).
- > Éteindre toutes les lumières derrière soi (y compris les lumières extérieures la nuit).
- > Chauffer juste ce qu'il faut, et uniquement quand il le faut.
- > Acheter des produits peu ou pas emballés.
- > Trier ses déchets systématiquement (compost, recyclable, verre...).



Focus sur...

Le tri des déchets à Megève



Bac jaune



Tous les papiers et tous les emballages en plastique, en carton et en métal (vidés et non imbriqués les uns dans les autres)



Bac vert



Tous les emballages en verre : bouteilles, bocaux...



Les ampoules et la vaisselle sont à déposer dans le bac gris ou à la déchetterie



Bac gris



Toutes les ordures ménagères qui ne vont pas dans les autres bacs



Bac à compost*



Tous les biodéchets alimentaires : épiluchures, restes alimentaires, noyaux, coquilles, marc/filtres à café et sachets de thé



La viande, le poisson, les produits laitiers, les sacs plastiques ou dit « compostables ».



Déchetterie**

355, impasse des Combettes
74120 MEGÈVE



Tous les autres déchets : les produits dangereux, les piles et batteries, les gros cartons, les équipements électriques et électroniques, le bois, les encombrants, la ferraille, les pneus...



Ne pas déposer vos déchets au pied des bacs de tri (jaune/vert/gris) sous peine d'amende

Consultez

le guide du compostage



Un doute ?



> **Carte des centres de tri**
3 bacs à compost et 44 centres de tri répartis dans Megève. **Trouvez les plus proches** de chez vous



> **Application Citeo**
vous aide à déterminer quel déchet va dans quel bac de tri

*Seau gratuit en Mairie (composteur individuel auprès du SITOM/15 €).

**Inscrivez-vous gratuitement sur ccpmb.fr pour accéder à la déchetterie de Megève

La bonne attitude en montagne

L'élégance de la discrétion

En montagne, seule la beauté de la nature doit attirer les regards.
Pour rendre notre présence la plus discrète possible :

- > **Garons-nous uniquement sur les parkings dédiés** (jamais en bord de route, au risque de gêner l'accès à une ferme ou une zone de pâturage).
- > **Randonnons uniquement sur les sentiers balisés** (signalétique beige en été ; jaune et violette en hiver pour les balades en ski de randonnée et en raquettes). Et refermons bien la porte derrière nous si notre itinéraire traverse une zone clôturée : des animaux sont probablement en train d'y pâturer.
- > **Emportons tous nos déchets avec nous**, y compris les mégots de cigarette, épluchures de fruits et de légumes ainsi que les déjections de notre animal de compagnie (dangereux pour la faune sauvage et les troupeaux).
- > **Montons notre tente de bivouac uniquement dans la zone autorisée.**
Le bivouac, les feux de camp et barbecues sauvages sont interdits partout ailleurs.
- > **Limitons l'éclairage extérieur de notre hébergement** pour ne pas gêner la faune sauvage (éclairage vers le sol, lumières douces et chaudes <3000K, détecteurs de mouvements...).

27 000

cendriers de poche

distribués gratuitement depuis 2022

Demandez le vôtre aux caisses des remontées mécaniques, à l'accueil de la Mairie, à l'Office de Tourisme et chez certains commerçants.



112 km

de sentiers balisés
avec vue sur le massif
du Mont-Blanc et les Aravis

159 km

d'itinéraires VTT
et VTAE de niveau
débutant à expert



3

motivations

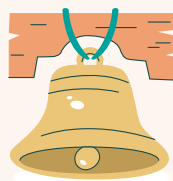
(Source : Atout France 2025,
« Les motivations principales
d'un séjour à la montagne en été »)



**La qualité
des expériences**



**L'environnement
et le cadre**



**Le terroir
et la découverte**

Faire preuve de retenue, en connaisseur

Aimer la montagne, c'est avant tout en prendre soin ; pour nos enfants aujourd'hui, et nos petits-enfants demain.

> Cueillons les fruits et autres délices avec parcimonie :

maximum 5L par jour et par personne de champignons, framboises, myrtilles (à la main ; peigne autorisé à partir du 15 août uniquement) et autres baies.

> Contentons-nous de quelques fleurs pour nos bouquets champêtres, et photographions les fleurs protégées sans y toucher (pour les reconnaître, utilisez l'appli PlantNet).

> Face à une marmotte, un chamois ou un bouquetin, restons calme et silencieux. Profitons de cet instant magique sans tenter de les toucher ou les nourrir.



35

espèces

de plantes et mousses protégées
et/ou sur liste rouge à Megève

21

hectares protégés

susceptibles d'abriter
l'habitat de tétras-lyres,
à contourner en hiver



Une large partie
des câbles des remontées
mécaniques sont équipés
d'effaroucheurs (*petits
disques légers et réfléchissants*)
pour réduire les risques
de collision des oiseaux

450

ha

de zones humides*, soit
-10% du territoire

(*milieu naturel qui concentre
de nombreuses espèces
jouant un rôle essentiel dans
la protection de l'eau)





Approfondissez vos connaissances

- **Sentier pédagogique du tétras-lyre** (découverte de milieux naturels riches et de leur faune, panorama sur le Mont Blanc).
- **Sentier nature du Calvaire** (observation de trésors naturels et culturels, ludique et interactif).
- **Sentier de découverte forestière du Jaillet** (découverte des essences forestières locales, deux itinéraires possibles).
- **Site du marteloscope** (analyse d'un espace forestier, techniques de gestion durables, métiers de la forêt...).

Le savoir-vivre en héritage

En montagne, nous ne sommes jamais complètement seuls. Les promeneurs se perdent dans leurs rêveries, les sportifs sont concentrés sur leur effort physique, les agriculteurs travaillent durement... Pour que chacun passe la meilleure journée possible :

- > **Soyons courtois envers les promeneurs, qu'ils soient à pied ou à vélo.**
Saluons-les, doublons en toute sécurité si nécessaire, proposons notre aide en cas de besoin.
- > **Facilitons le travail des bergers et agriculteurs :**
pique-niquons en dehors des zones de pâturage, refermons les portes des clôtures derrière nous, éloignons notre chien des abreuvoirs (et n'y lavons jamais notre vélo).
- > **Soyons discret dans les alpages, au risque d'affoler les chiens chargés de protéger les troupeaux de moutons (les fameux patous).** Tenons notre chien en laisse (ou encore mieux : laissons-le à la maison le temps de notre balade), baissions nos bâtons de marche ou descendons de notre vélo à leur approche, arrêtons-nous le temps qu'ils se calment, parlons-leur avec douceur sans les regarder dans les yeux. Et faisons demi-tour sans gestes brusques s'ils ne descendent pas en pression.

En savoir +

sur les chiens
de protection (leur
rôle, le comportement
à adopter)

> pasto-kezako.fr



Pour aller + loin

Participez à l'opération de nettoyage Ménage ta montagne (chaque printemps).

Contribuez à l'inventaire des espèces et milieux du territoire en participant à l'Atlas de la Biodiversité aux côtés de citoyens engagés, d'acteurs locaux, de scientifiques et d'associations.

Sensibilisez votre entourage aux dangers des déchets jetés à travers les grilles d'eau pluviale (saviez-vous, par exemple, qu'un simple mégot pollue 500L d'eau !).



Consommer de manière responsable



L'excellence jusque dans l'assiette

La gastronomie tient une place toute particulière dans nos cœurs. Bonne nouvelle pour nos papilles : des producteurs de talent officient au seuil de nos portes, ou presque !

- > Faites le plein de fromage, charcuterie et autres délices locaux directement auprès des fermes, fromageries et commerces du Pays du Mont Blanc.
- > Flânez sur les marchés hebdomadaires (*tous les vendredis matins*) et garnissez votre panier de fruits, légumes, produits laitiers et autres gourmandises locales.
- > Nappez sans scrupule votre faisselle de miel de montagne : Megève est labellisée APICité depuis 2024, en reconnaissance de ses actions en faveur de l'apiculture.
- > Participez aux événements annuels célébrant la gastronomie locale : Toquicimes (chaque automne) et Cuisine mon village (chaque été).



Explorez

les événements de Megève sur le site officiel
> megeve-tourisme.fr



Exigeons la durabilité

Seules les belles matières et les pièces conçues pour durer et être transmises ont droit de cité dans nos armoires et nos placards !

- > Demandez conseil aux vendeurs et vendeuses des belles boutiques de Megève pour décrypter les étiquettes et investir dans des produits de qualité.
- > Faites confiance aux doigts agiles des artisans spécialisés dans la réparation des vêtements et du matériel outdoor pour sauver vos pièces préférées.
- > Guettez les bonnes affaires en seconde main dans les boutiques en fin de saison.
- > Louez votre équipement (vêtements et matériel de ski, de randonnée, de vélo...) pour pratiquer vos activités à petit prix, sans faire de concessions sur la qualité.



+ d'idées durables

sont à découvrir (bonnes adresses de seconde main, ateliers de réparation, conseils pour entretenir et faire durer vos vêtements de ski etc.)

**> Le Guide
du réemploi des pays
du Mont Blanc**



**> Le guide du skieur
responsable
de la Green Session**





D'un placard à l'autre...

Faites des heureux (et de la place dans vos armoires)

Séparez-vous des vêtements que vous ne portez plus et du matériel de sport outdoor qui prend la poussière dans votre cave.

- **Textiles** : à déposer à l'Entraide à Megève, en friperie, dans les conteneurs textiles ou en recyclerie.
- **Produits de qualité et de marques** : à déposer à l'espace de dépôt-vente Meg-Troc.
- **Matériel de sports d'hiver** : à déposer en mars/avril à la déchetterie de Megève pour qu'il soit collecté par l'éco-organisme EcoLogic.
- **Objets divers** : à déposer à l'espace donnerie de la déchetterie de Megève (sur inscription auprès de la CCPMB) ou en ressourcerie.

7
millions

de vêtements neufs achetés
chaque jour en France

Megève s'engage

pour la préservation de la qualité de vie de ses habitants et visiteurs

Dans le cadre de sa labellisation Flocon Vert, la Mairie de Megève coordonne un certain nombre d'actions collectives, en collaboration avec l'Office de Tourisme, les domaines skiables et les socioprofessionnels du village. Ce livret d'écogestes est le fruit de ce travail collectif, et témoigne de la promesse que nous faisons aux générations futures : celle de leur transmettre ce village que nous avons construit, et tout l'héritage qui l'accompagne.

**Nous remercions en particulier pour
leur contribution le groupe de travail Flocon
Vert qui a rédigé ce guide :**



La Mairie de Megève poursuit sa démarche volontaire de transition au travers d'un plan d'action concret organisé en 4 piliers majeurs :



Retrouvez

nos chantiers prioritaires
et actions phares
> mairie.megève.fr



**Ensemble,
protégeons et préservons Megève
pour les générations futures.**