



# Association de reconnaissance et de promotion du "Cheval de Megève" et du "Mulet des Alpes"

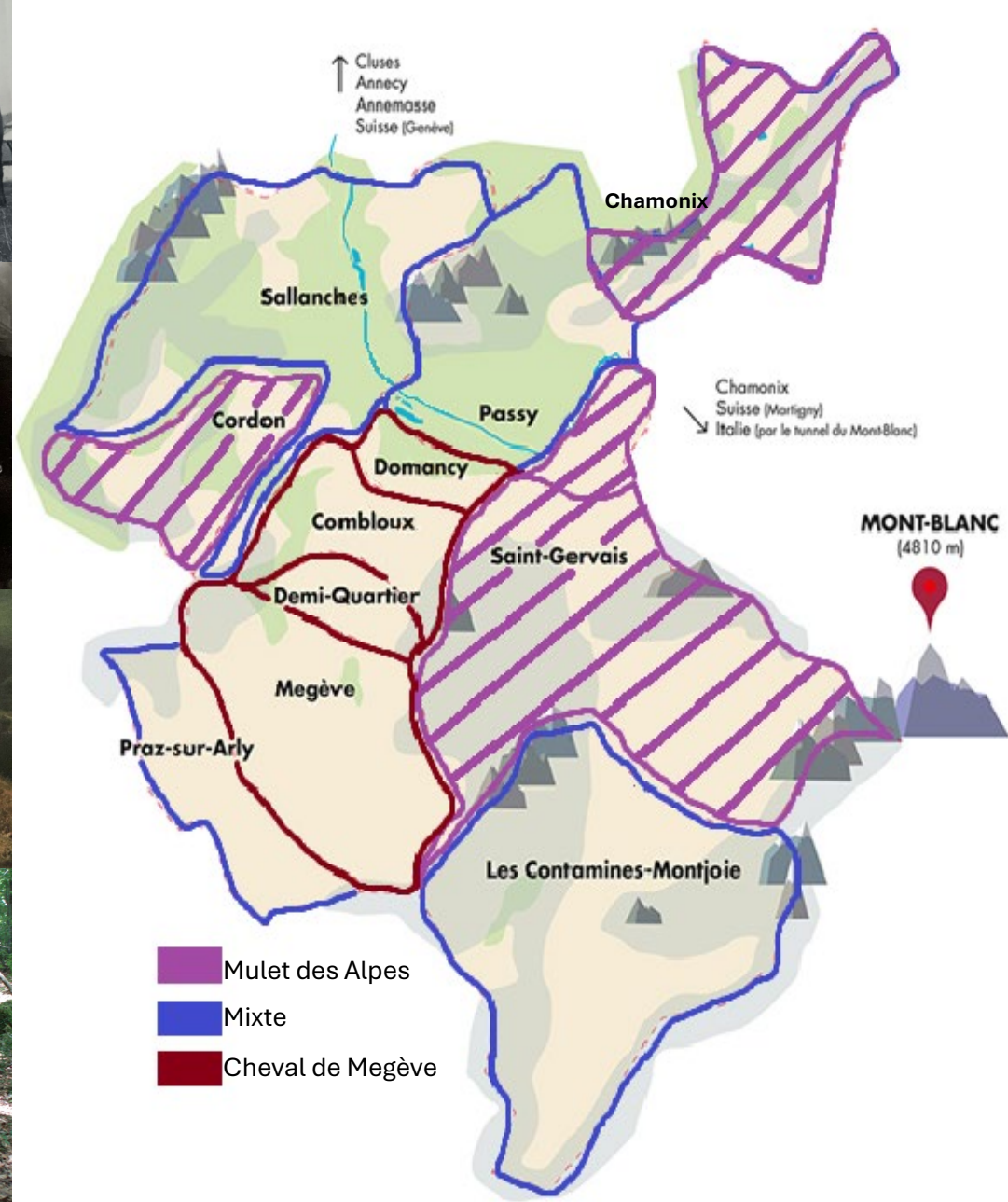
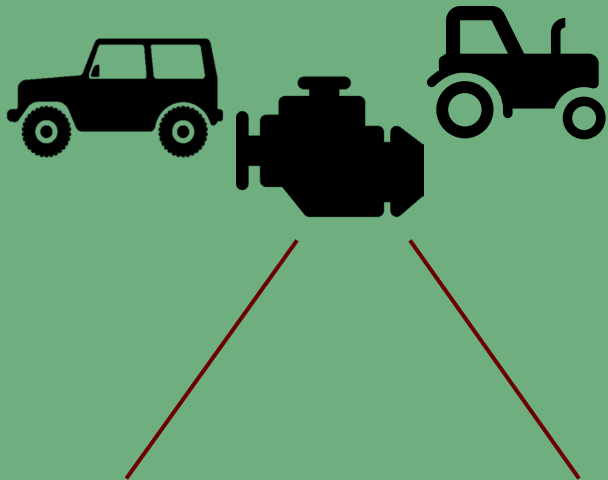
# Sommaire

|    |                     |    |                             |
|----|---------------------|----|-----------------------------|
| 01 | Historique          | 06 | Un label ?                  |
| 02 | Le Cheval de Megève | 07 | Caractéristiques techniques |
| 03 | Le Mulet des Alpes  | 08 | Budget                      |
| 04 | Marché actuel       | 09 | Calendrier prévisionnel     |
| 05 | L'association       | 10 | Avenir                      |



# Historique

Du Cheval de Megève et du  
Mulet des Alpes





# Le Cheval de Megève

Issu d'un croisement entre un Franche Montagne et Cheval de Trait Comtois (en règle générale)



Chevaux adaptés à la région

Endurant, agile, porteur et tracteur

De caractère docile, froid mais énergique







# Le Mulet des Alpes

Issu d'un croisement entre une jument de Trait Comtois et un Baudet du Poitou

Utilisé pour les travaux en montagne (bât, portage...)

Porteur, docile,  
endurant, agile, au sang  
froid



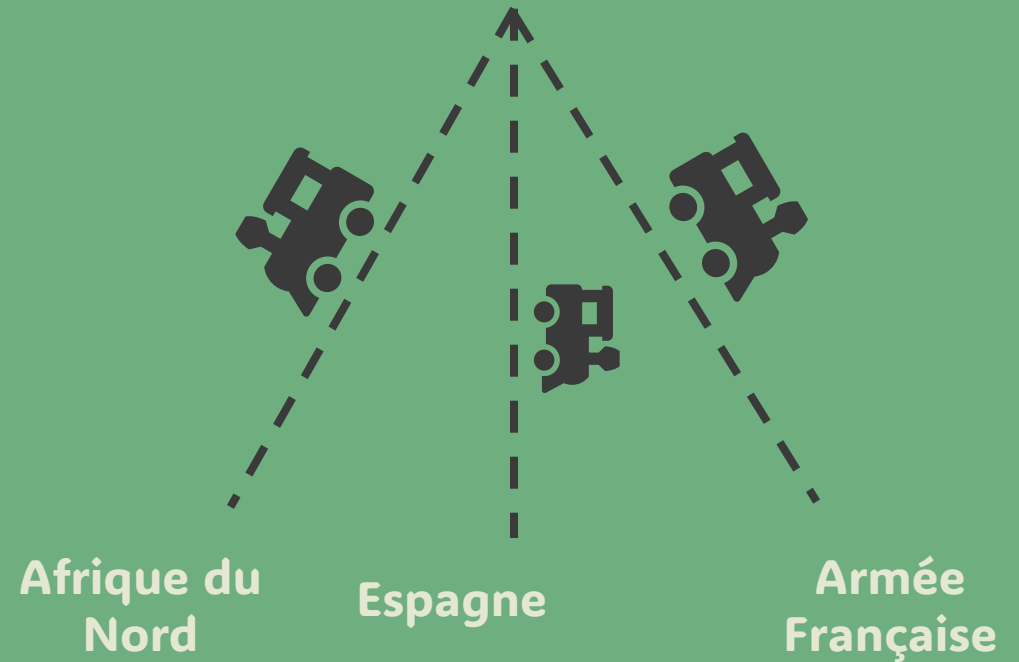


# Historique

Du Cheval de Megève et du  
Mulet des Alpes



Production CM et MA à Megève  
Ex : 1946 : 4 Baudets, 4 Etalons



Foires : 1<sup>er</sup> samedi Août Megève  
1<sup>er</sup> mardi août Flumet



# Marché actuel

Du Cheval de Megève et du  
Mulet des Alpes

Actuellement, le marché du cheval (de qualité) se porte bien !

Un poulain (mâle ou femelle) de travail se vend bien!

Un muleton (mâle ou femelle) se vend mieux qu'un poulain



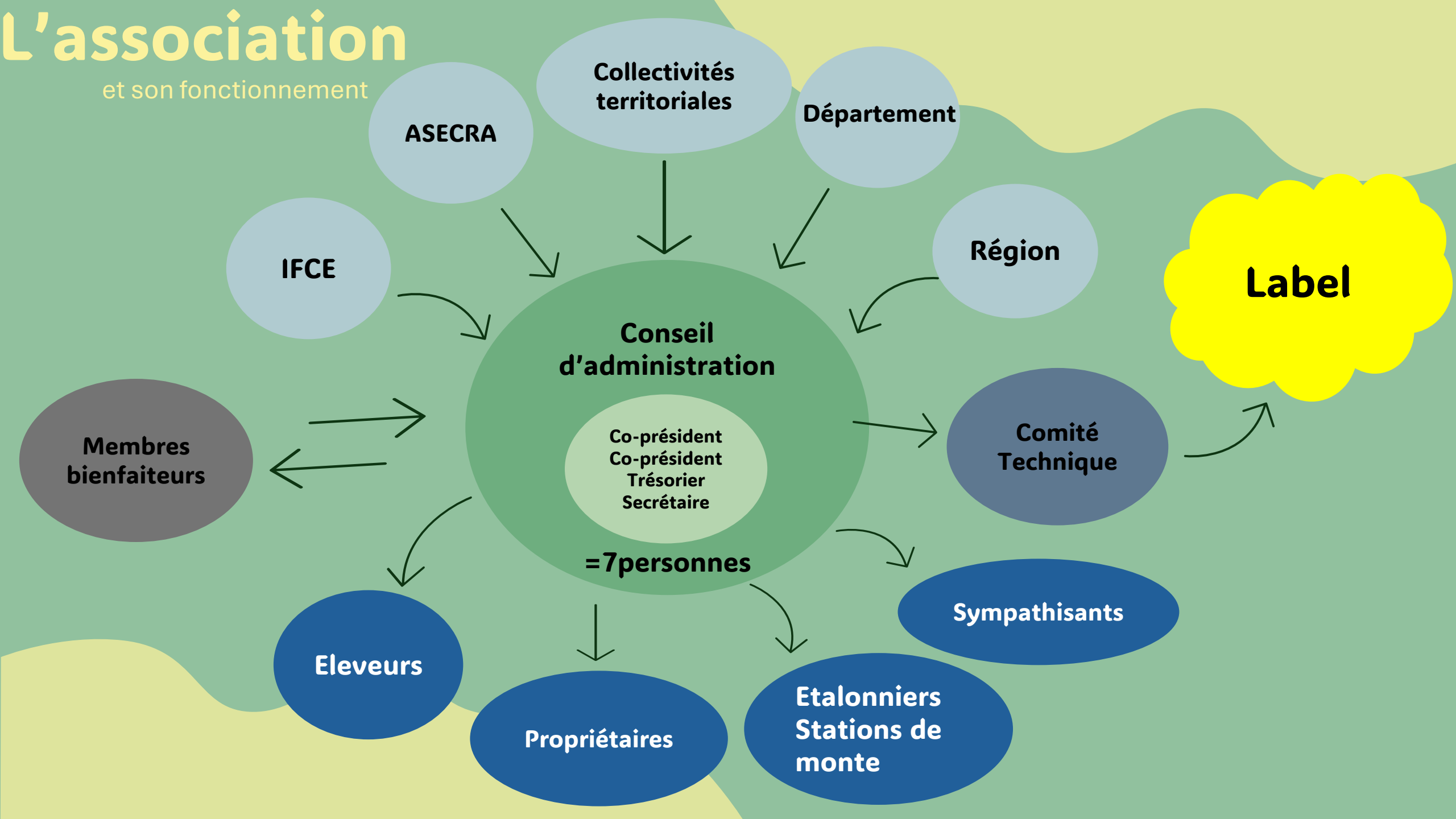
Un produit « cheval de Megève » se vend en local pour l'attelage en station (Megève, Avoriaz, La Clusaz, ...) et aussi au niveau régional et national pour le loisir

Un « mulet des Alpes » s'exporte bien sur le marché espagnol (corridas, fêtes votives, ...) , italien (portage de bois de chauffage, ...) et aussi pour l'armée suisse et bientôt française, le portage en refuge, de randonnée, le maraichage, la vigne, ...



# L'association

et son fonctionnement



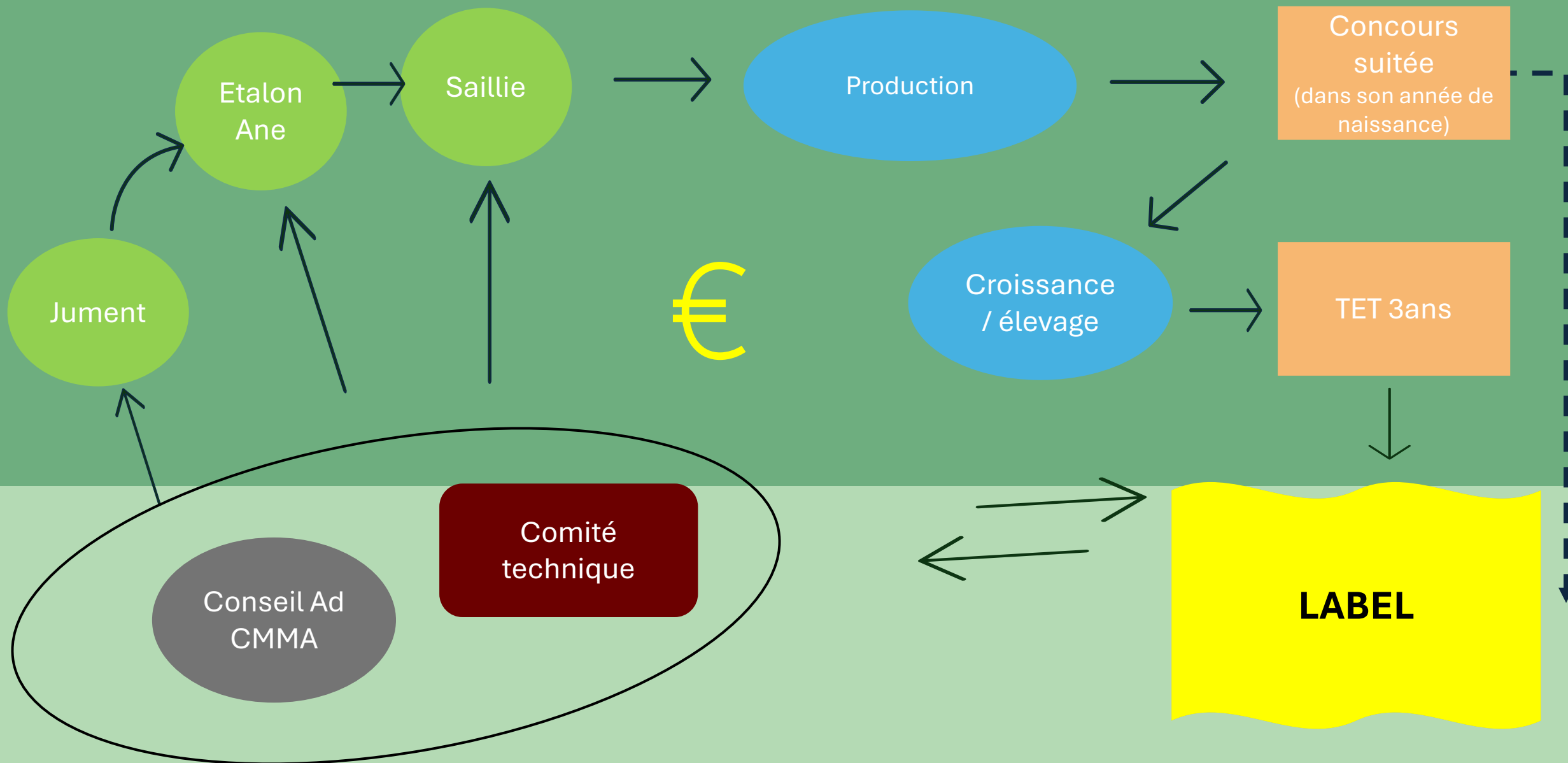


# Un label ?

- Inspiré d'un IGP
- Soutien financier aux éleveurs
- Soutien moral aux éleveurs
- Identité du cheval



# Un label ?



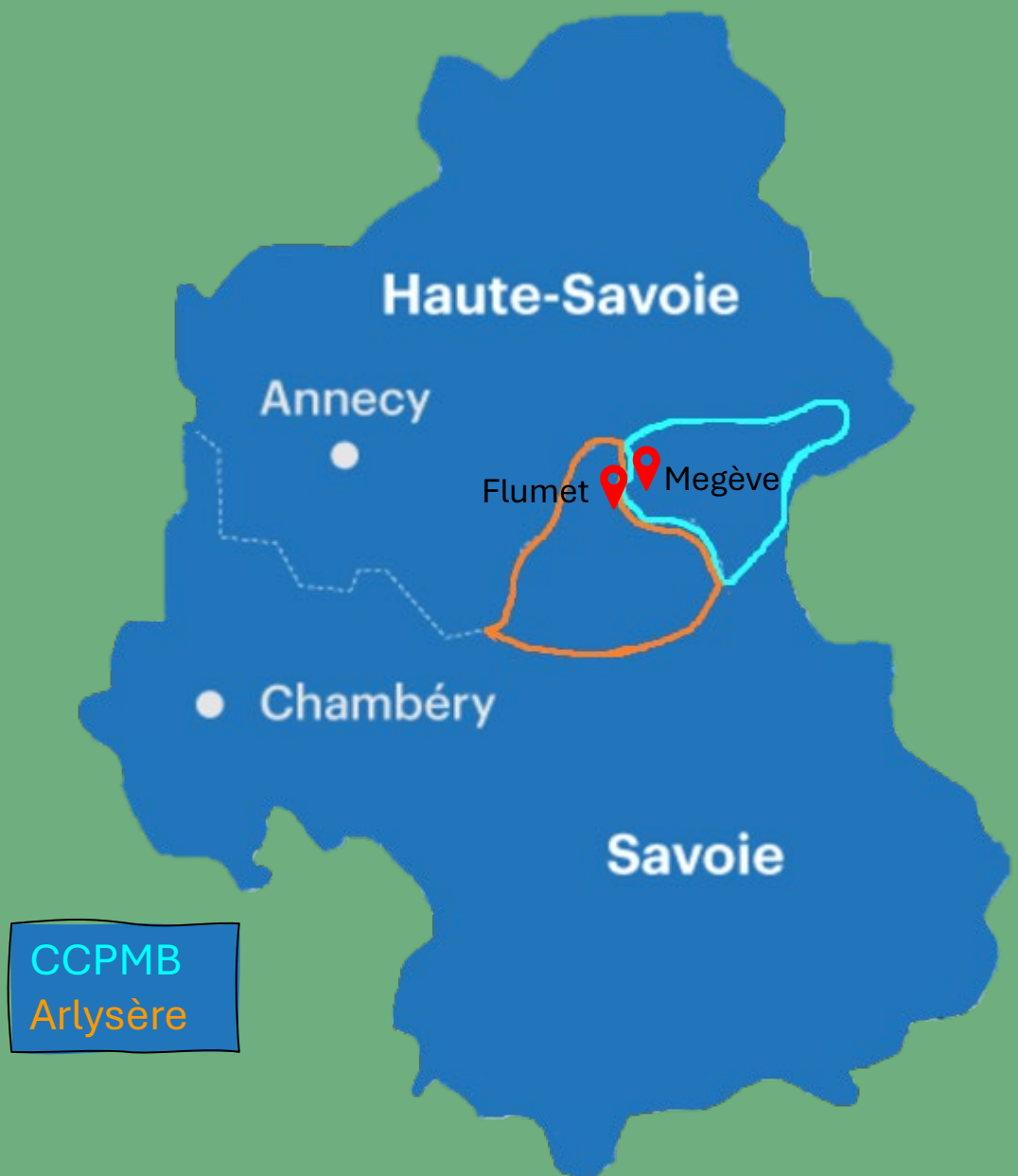


## Cheval de Megève

- Saillies jument zone CCPMB et Arlysère (Megève)

- TET → Megève  
Test en terrain 6mois et 3ans

! Exceptionnellement → 6ans





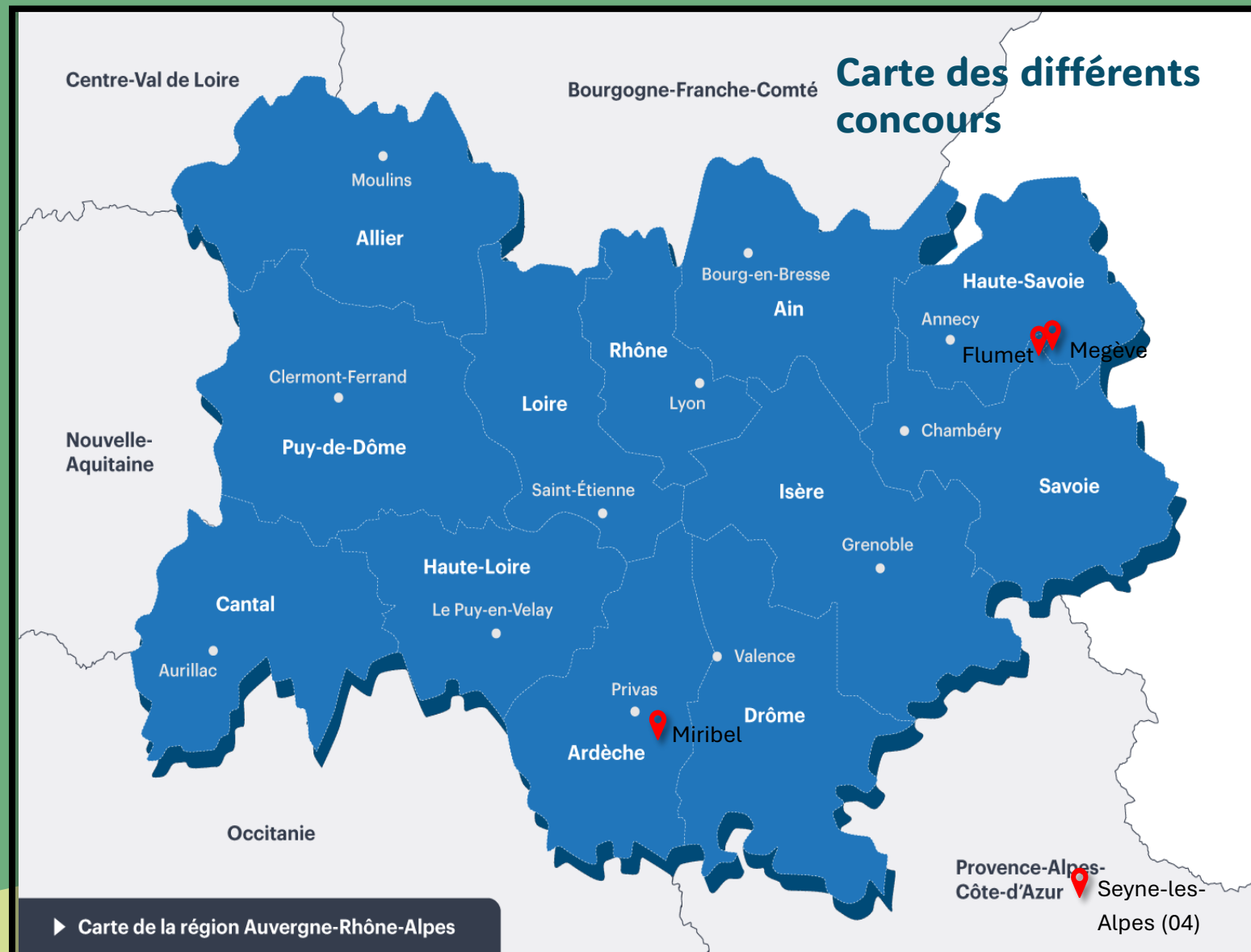
## Mulet des Alpes

- Saillies jument Région Auvergne-Rhône-Alpes et PACA
- TET → Flumet, Seyne-les-Alpes

Test en terrain 6mois et 3ans

! Exceptionnellement → 6ans

- 3 concours mulassiers = Seyne-les-Alpes 04, Miribel 07, Flumet 73



# Caractéristiques techniques

|   |
|---|
| Standard du Cheval de Megève  |
| Taille : 1m51 à 1m62  |
| Couleur de la robe : Bai ou Alezan.   |
| Poids : Entre 550 et 650 kg environ.  |
| Tête : Chanfrein droit. Cœil grand et bien ouvert, attentif. Front large. Naseaux amples et bien ouverts  |
| Nuque : Tête bien attachée  |
| Encolure : Bien musclée, en col de cygne (convexe).   |
| Garrot : Bien sorti, allongé, en arrière, mais pas trop saillant. Le cheval doit pouvoir se seller sans croupière.  |
| Dos : Droit, arête médiane à peine saillante. Il est large, court et bien musclé.   |
| Rein : Court, large et soudé.   |
| Croupe : Fortement charnue et musclée. Attache de la queue haute.   |
| Hanches : Fondues dans la masse musculaire de la croupe.  |
| Poitrail : Beau, bien descendu, large, avec proéminence des masses pectorales.  |
| Membres antérieurs : L'épaule est de longueur moyenne, et bien oblique. Elle est charnue et bien musclée. L'avant-bras montre les muscles extenseurs fusiformes. Le genou est épais, large, et bien dirigé. Ses contours sont vigoureux. Observé de face et de profil, il n'offre aucune déviation. |
| Membres postérieurs : La cuisse est bien dirigée et bien musclée. La fesse est bien fournie en muscles. Le grasset est bien place, donnant une grande liberté aux mouvements des membres postérieurs.   |
| Jambe : Bien dirigée, bien musclée, elle donne une impression de puissance et de solidité.  |
| Jarret : Permet des mouvements larges et souples. L'articulation est nette, bien découpée et bien ouverte. Assez épais.   |
| Canon : Il doit être assez bref.  |
| Boulet : Large et épais. Le fanon n'est pas trop abondant.  |
| Paturon : Epais et solide, assez court, mais très souple.   |
| Pied : Les pieds sont assez larges, solides, droits et creux, avec un talon épais. La sole est bien concave, la fourchette sèche et ferme.  |

| Caractéristiques | OBJECTIFS                                     | CARACTERES A SELECTIONNER  | CRITERES   |
|------------------|---|--|--|
|                  | Cheval rustique                               | Ne souffre pas des conditions d'élevage difficiles   | Etat corporel et sanitaire<br>Embonpoint<br>Etat du poil |
|                  | Sociabilité en troupeau                       | Sait trouver sa place dans un troupeau   | Etat de la corne des sabots<br>Pas de blessures          |
|                  | Cheval solide                                 | Répond au standard   | Table de conformation<br>Toise<br>Pesée                  |
|                  | Agréable au regard                            |  |  |
|                  | Placide                                       | Pas de réactions dangereuses face aux imprévus<br>Pas d'imperfections pouvant entraîner des douleurs                   | Test visuel et sonore<br>Réaction en conditions réelles  |
|                  | Apprentissage aisé à 30mois                   | Pas de rétivité au travail et réagit favorablement<br>Ne présente pas de blessures liées a la préparation de l'épreuve | Test attelé avec grille de pointage                      |
|                  | Allure au trot ample et souple                | N'éprouve pas de difficultés pour développer le trot   | Test attelé au trot allongé avec grille de pointage      |
|                  | queue attachée c                              |  |  |
|                  | puissant                                      |  |  |
|                  | jarret épais et puissant, cuisse bien musclée |  |  |
|                  |   |  |  |
|                  |   |  |  |
|                  | olidité                                       |  |  |



# A venir

Représentations dans les salons (Equitalyon, Vaches en pistes, Salon du Cheval de Paris, Cournon...)

Concours régionaux (Comtois, Vercors, Auvergne, Franche Montagne)

Primes d'élevages

Audiovisuels (Film, reportage, livre...)





**Merci de votre attention**

