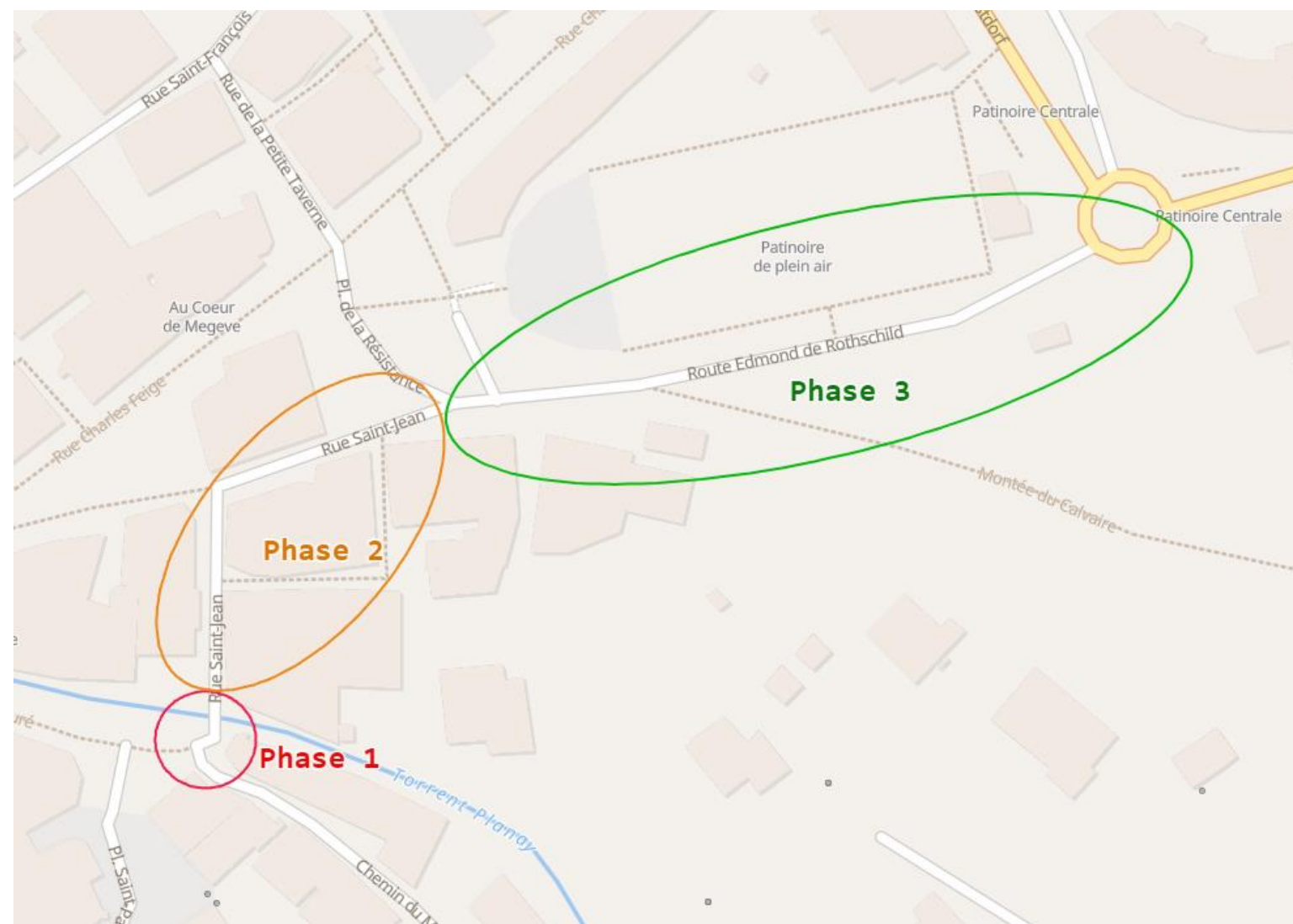




ROUTE EDMOND DE ROTHSCHILD ET RUE SAINT JEAN

Jeudi 7 mars 2024 à 8h30 - Auditorium

PHASAGE DES TRAVAUX



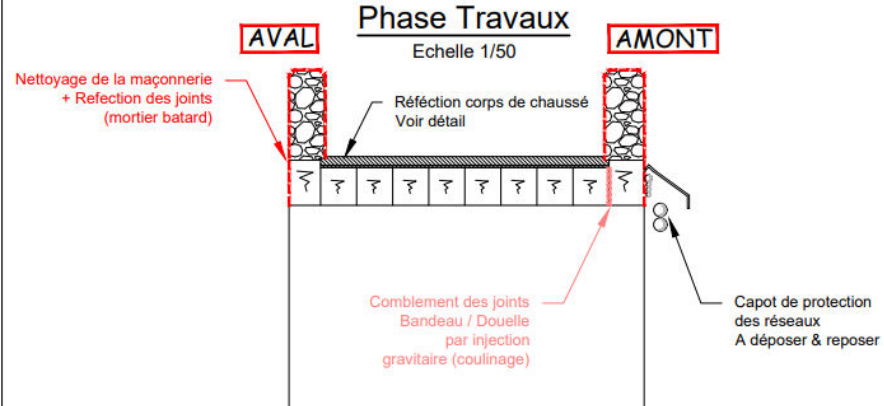
Phase 1 : Travaux pont St Paul
15 au 26 Avril

Phase 2 : Rue St Jean
29 Avril au 30 juin

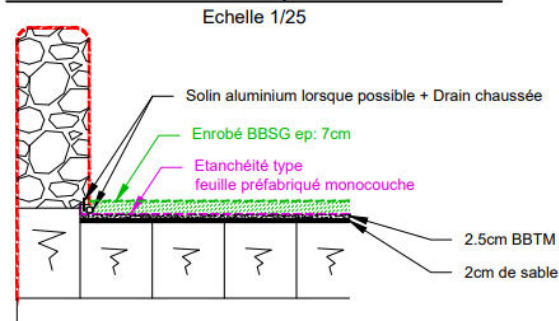
Phase 3 : Rte Ed de Rothschild
2 Septembre au 29 Novembre

• Phase 1: Pont St Paul

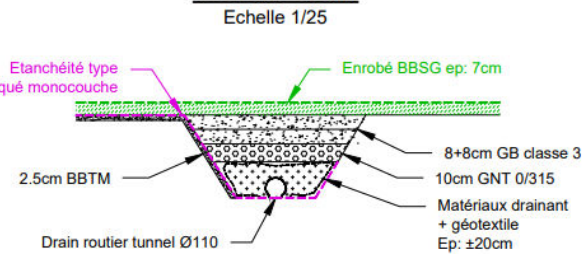
Coupe Transversale à l'Axe de l'Ouvrage



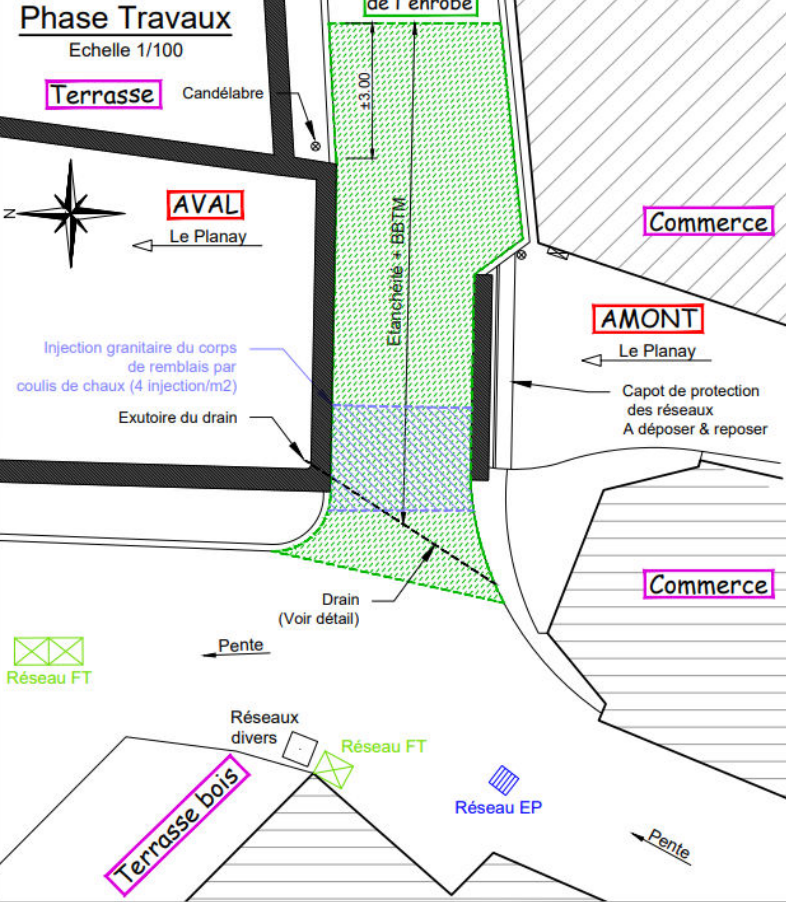
Détail Réfection corps de chaussée



Détail Drain



Vue en plan



- Planning travaux Pont St Paul

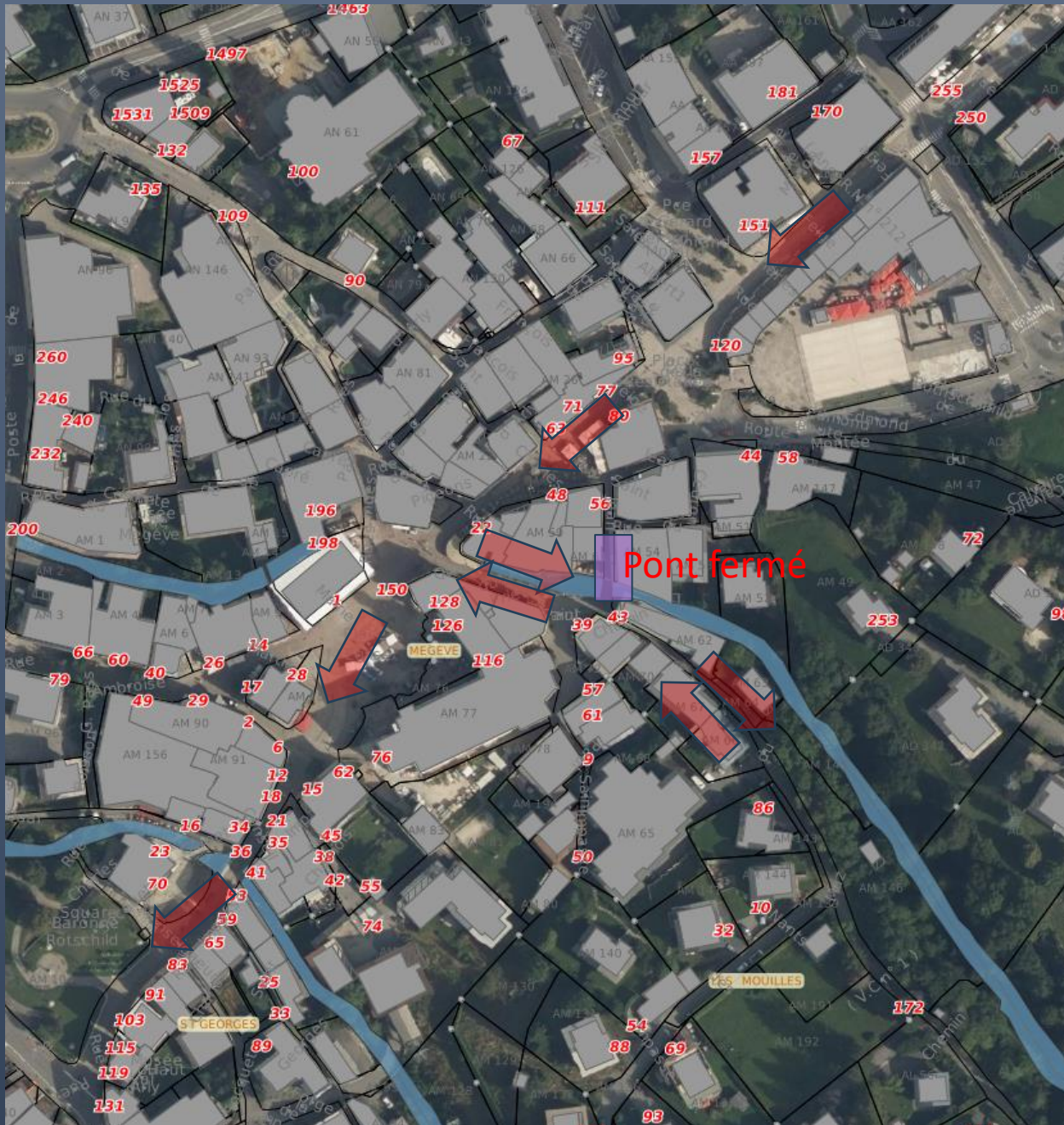
<u>Pont Saint Paul</u>	SEMAINE S16					
	JOUR	15	16	17	18	19
Installation chantier vers patinoire - Coupure rue + Installation panneaux affichage + carottage exutoire	AEVIA					
Démolition de chaussée + création tranchée drainante + fourreau TPC63 candélabre	Yannick TP					
Arrêté de circulation coupure Rue du Maz (1/2 journée)	MEGEVE					
Mise en œuvre du BBTM	EIFPAGE ROUTE					
Etanchéité Monocouche, relevé et solins	Asphalteurs Réunis					
Arrêté de circulation coupure Rue du Maz (1/2 journée)	MEGEVE					
Mise en œuvre du BBSG	EIFPAGE ROUTE					
Repli de la signalisation	AEVIA					

- Démarrage des travaux lundi 15 avril pour une fin vendredi 19 avril 2024

- Circulation sur l'ouvrage neutralisée le temps des travaux

- Fermeture Route du Maz le 16 et 18/04/2024

Plan de circulation



-Entrée par la rue Feige

- Sortie par Monseigneur Conseil
(concomitance travaux GRDF - passage
des 5 rues)

-Fourniture de badge pour accès aux
riverains

-Possibilité de stationner Parking du
Casino durant les travaux pour les
résidents

-Fermeture route du Maz le 16 avril et
18 avril (date à confirmer selon les
conditions météo)

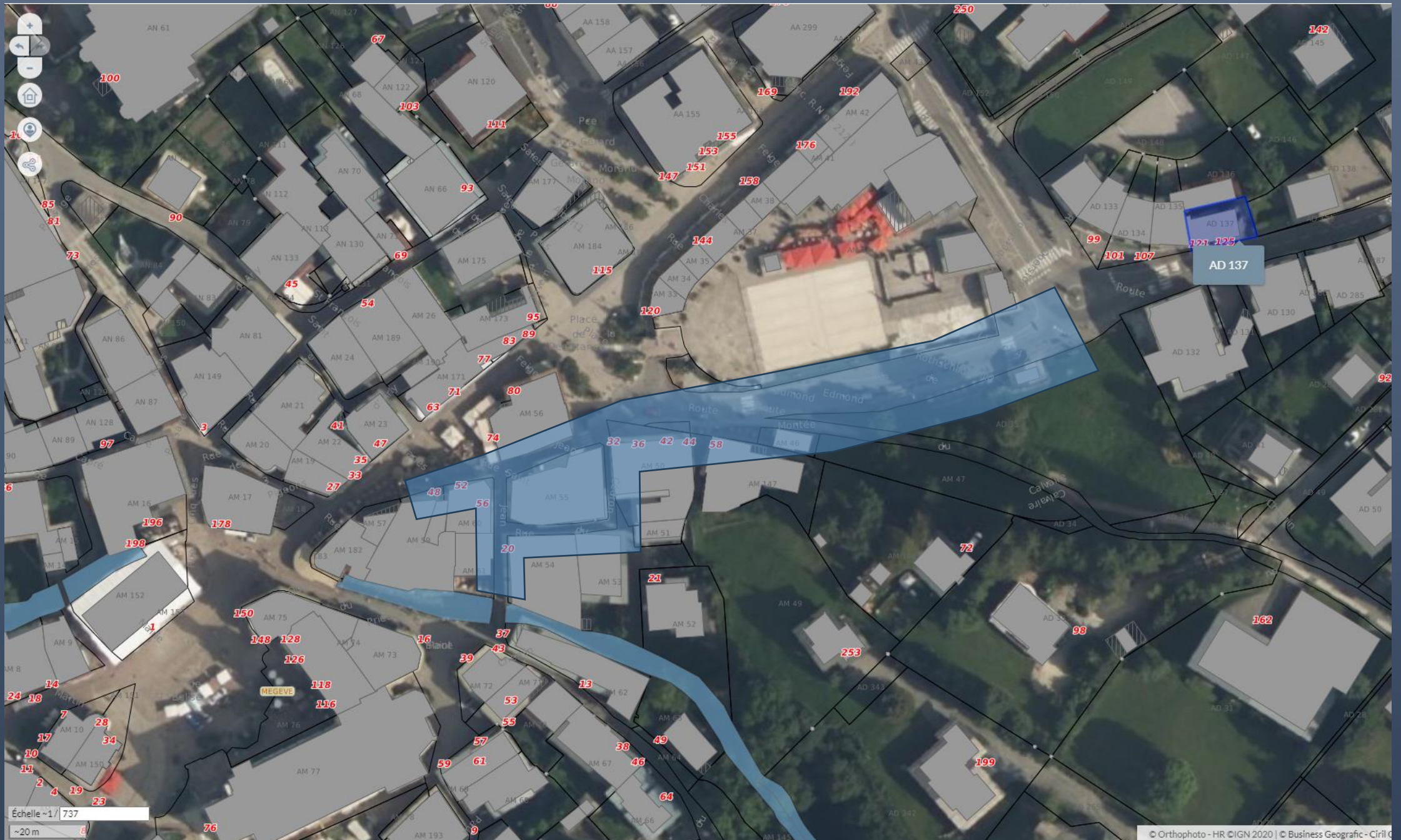
- Phase 2 et 3: Rue St Jean / Route Ed de Rothschild Patinoire



- Renouvellement du réseau d'eau potable
- Mise en séparatif des réseaux Assainissement et pluvial
- Les grilles de voirie seront déplacées et raccordées au nouveau réseau pluvial.
- Démarrage des travaux en mai 2024, pour une fin en Novembre 2024
- Budget opération : 671 347,50€ TTC

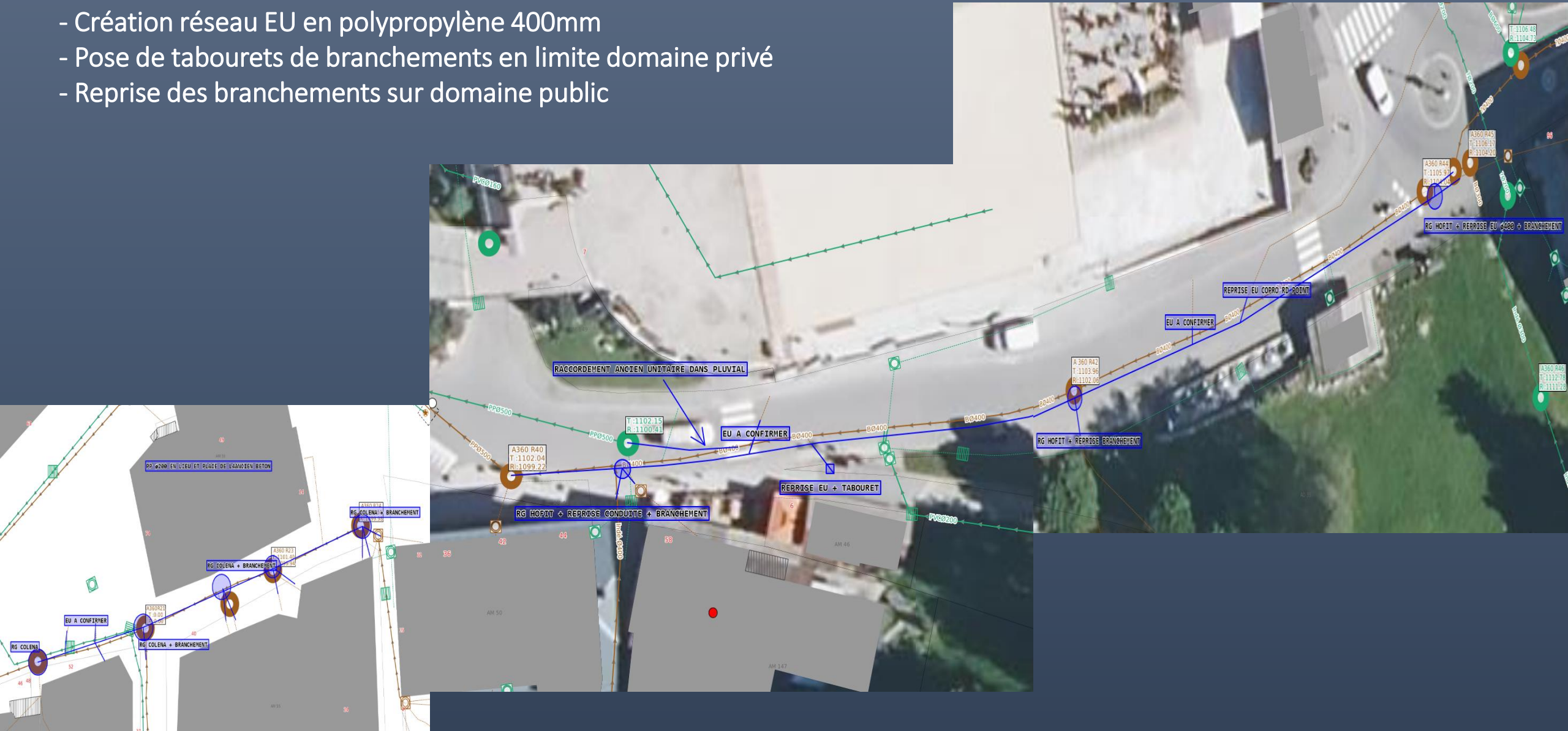
Lot 1 Réseaux humides : Mont Blanc Matériaux
Lot 2 Enrobés et signalisation horizontale
NGE/ GUINTOLI Routes

Zone de travaux



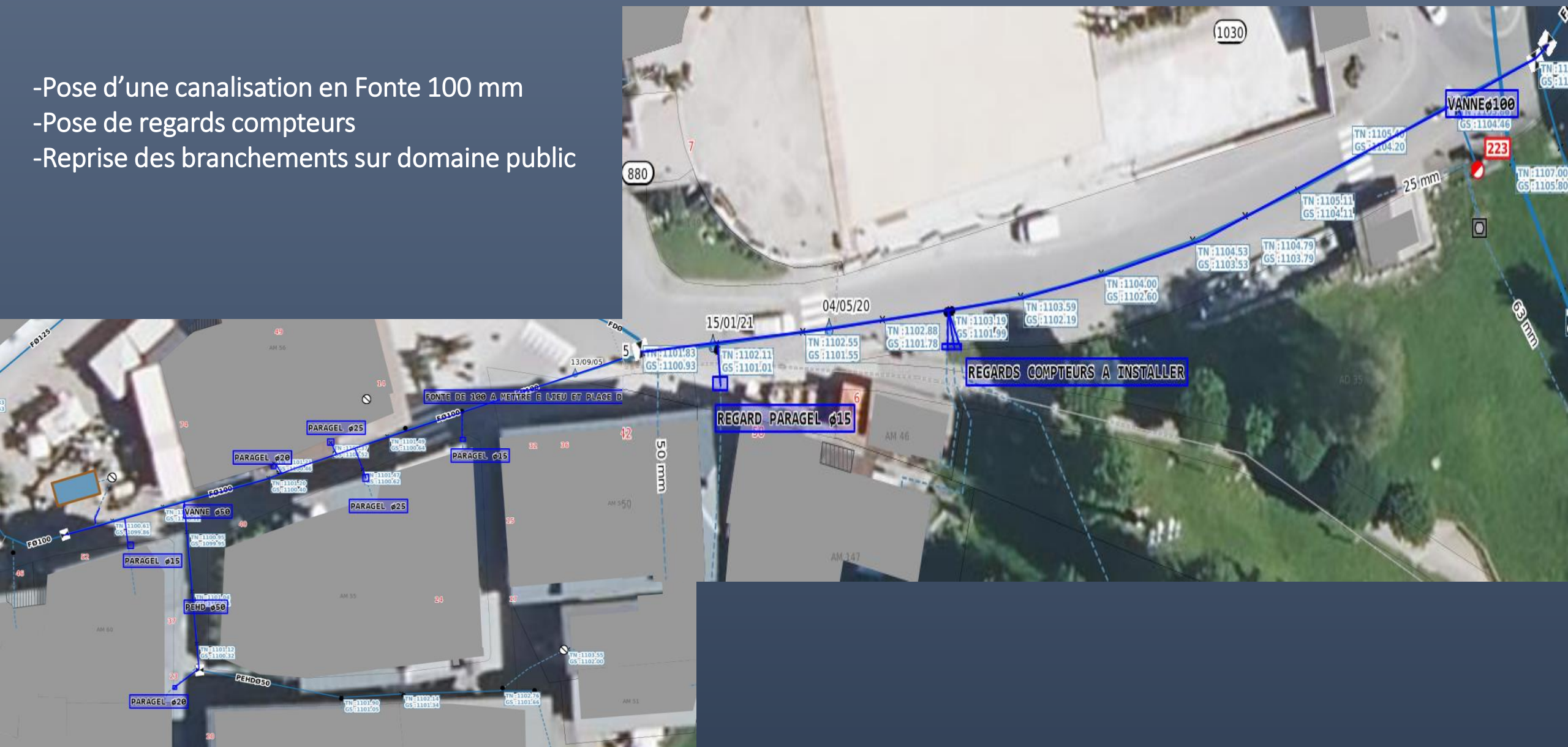
Plan : reprise des réseaux assainissement et pluvial

- Conservation du réseau EU et transformation en EP
- Création réseau EU en polypropylène 400mm
- Pose de tabourets de branchements en limite domaine privé
- Reprise des branchements sur domaine public



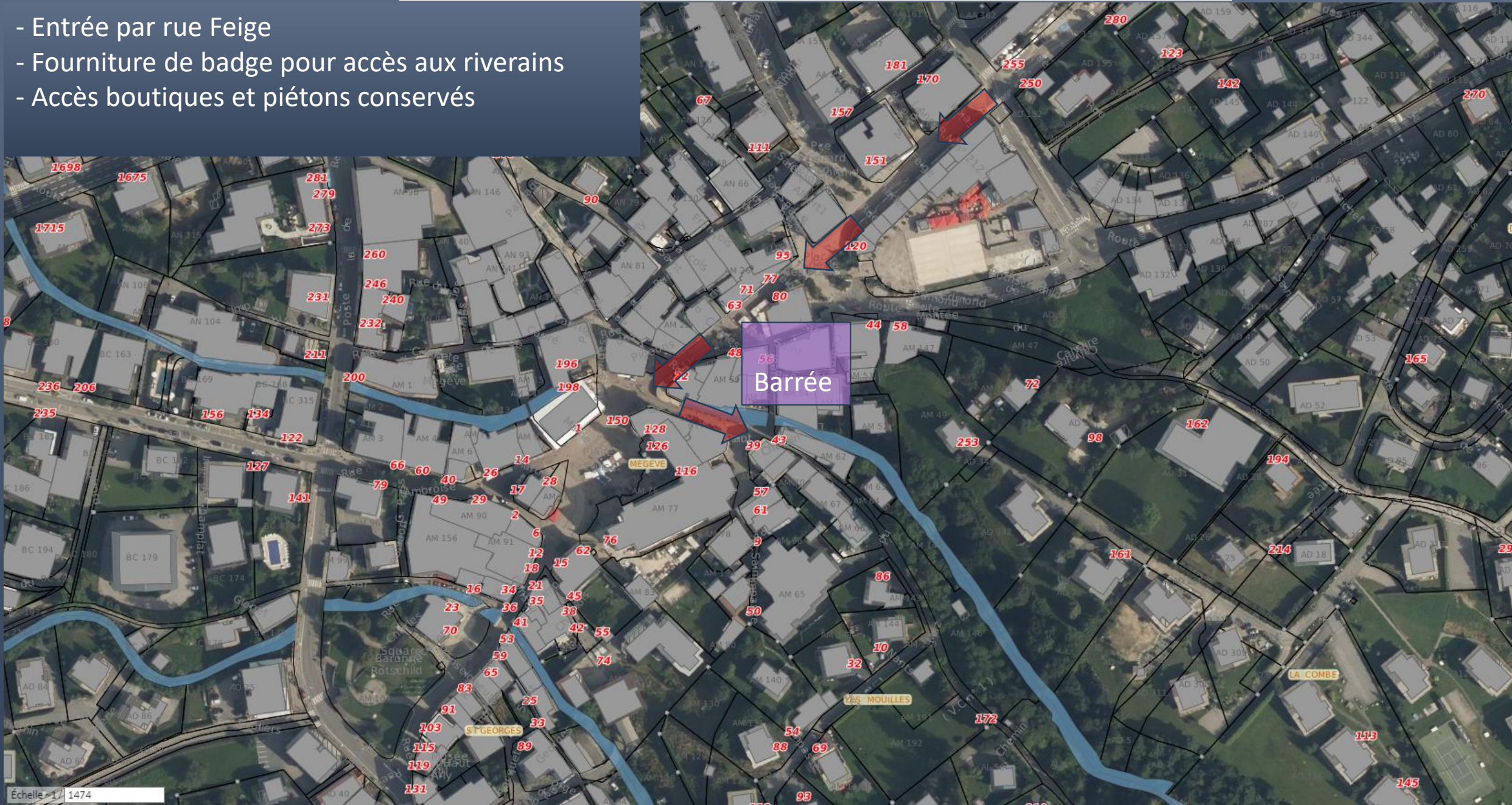
Plan : Reprise du réseau d'eau potable

- Pose d'une canalisation en Fonte 100 mm
- Pose de regards compteurs
- Reprise des branchements sur domaine public



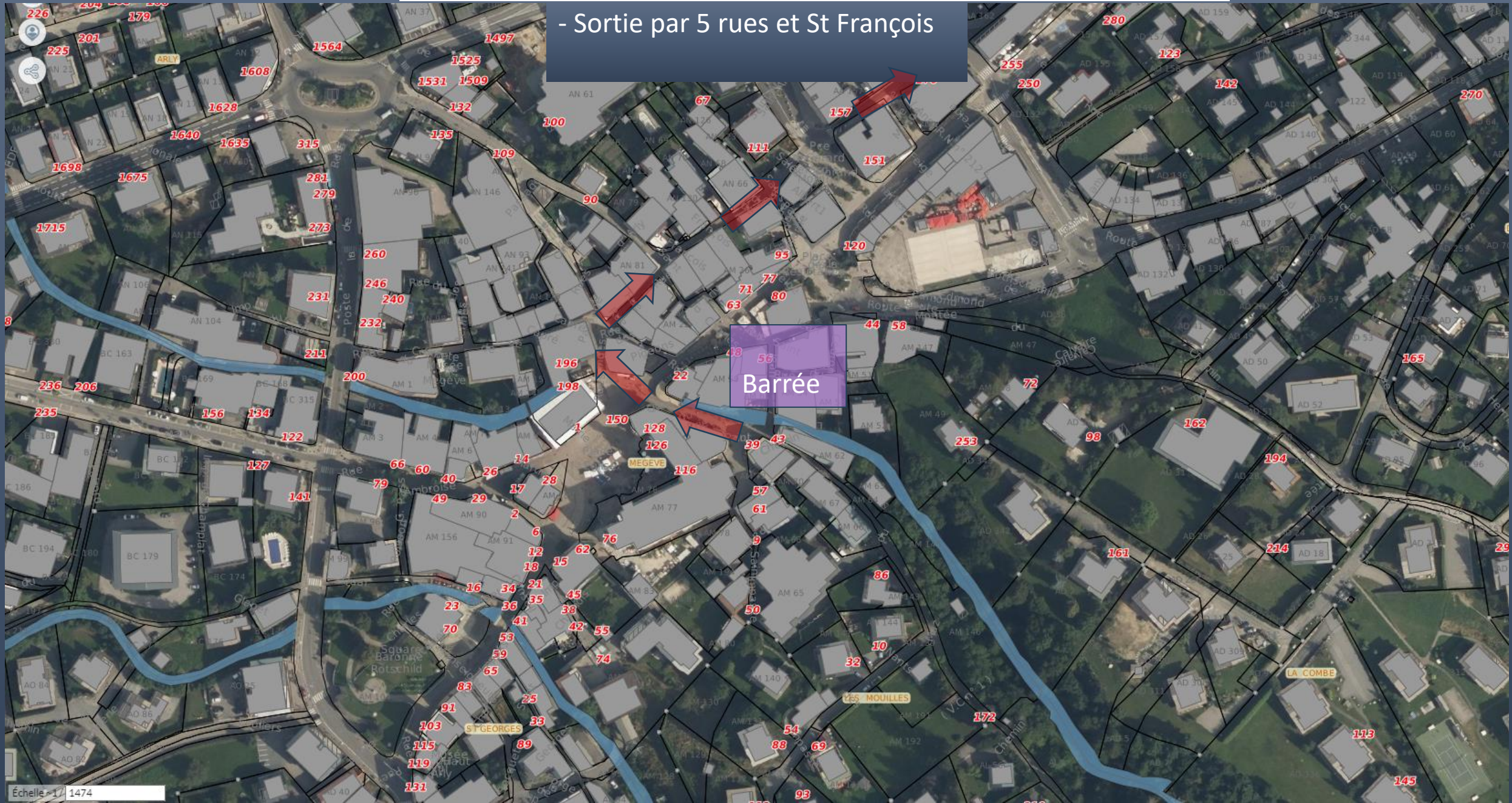
Phase 2 : Rue St Jean – mai et juin 2024

- Entrée par rue Feige
- Fourniture de badge pour accès aux riverains
- Accès boutiques et piétons conservés



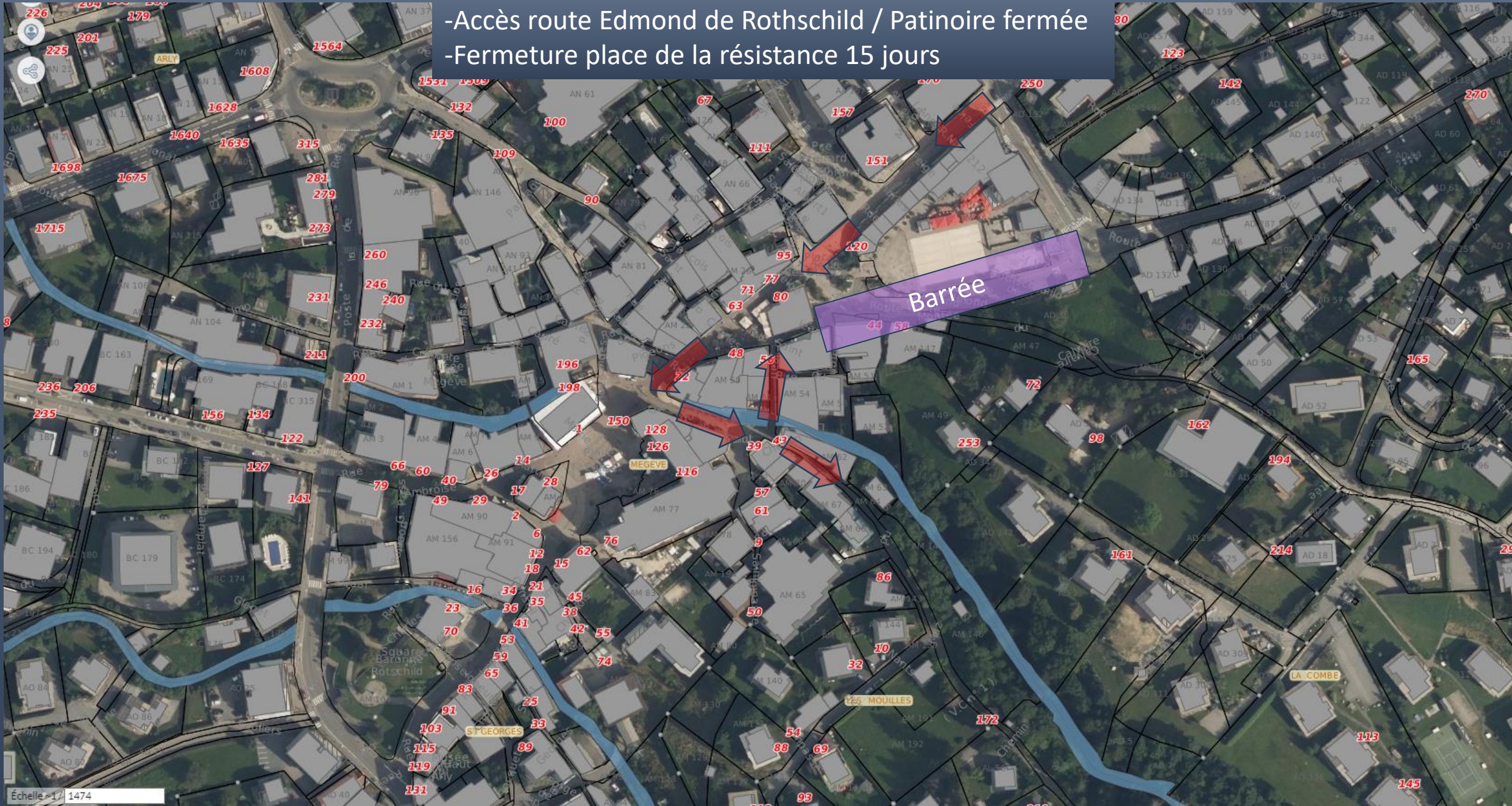
Phase 2 : Rue St Jean – mai et juin 2024

- Sortie par 5 rues et St François



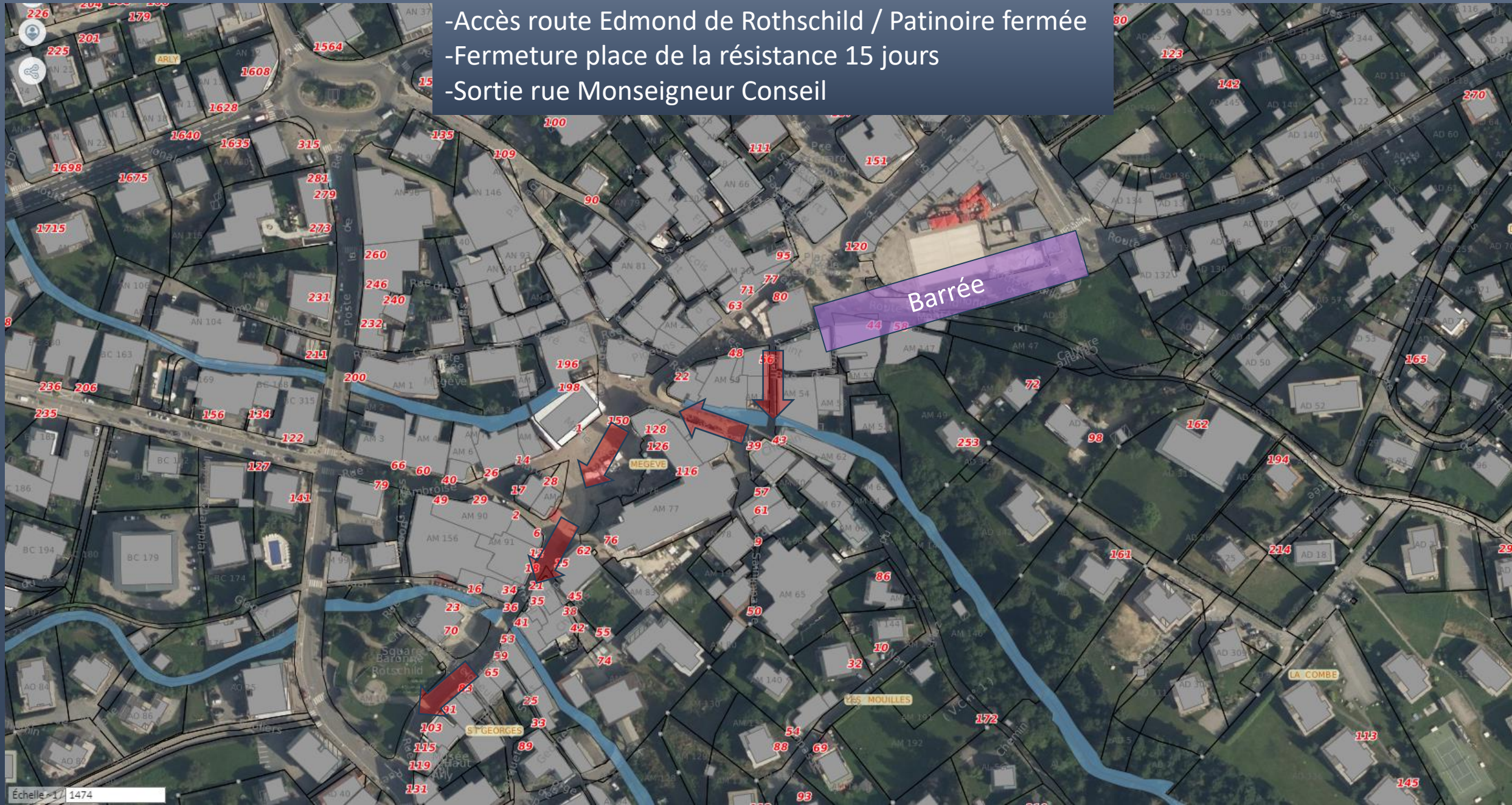
Phase 3 : Route Ed de Rothschild – du 2 au 15 Septembre

- Accès route Edmond de Rothschild / Patinoire fermée
- Fermeture place de la résistance 15 jours



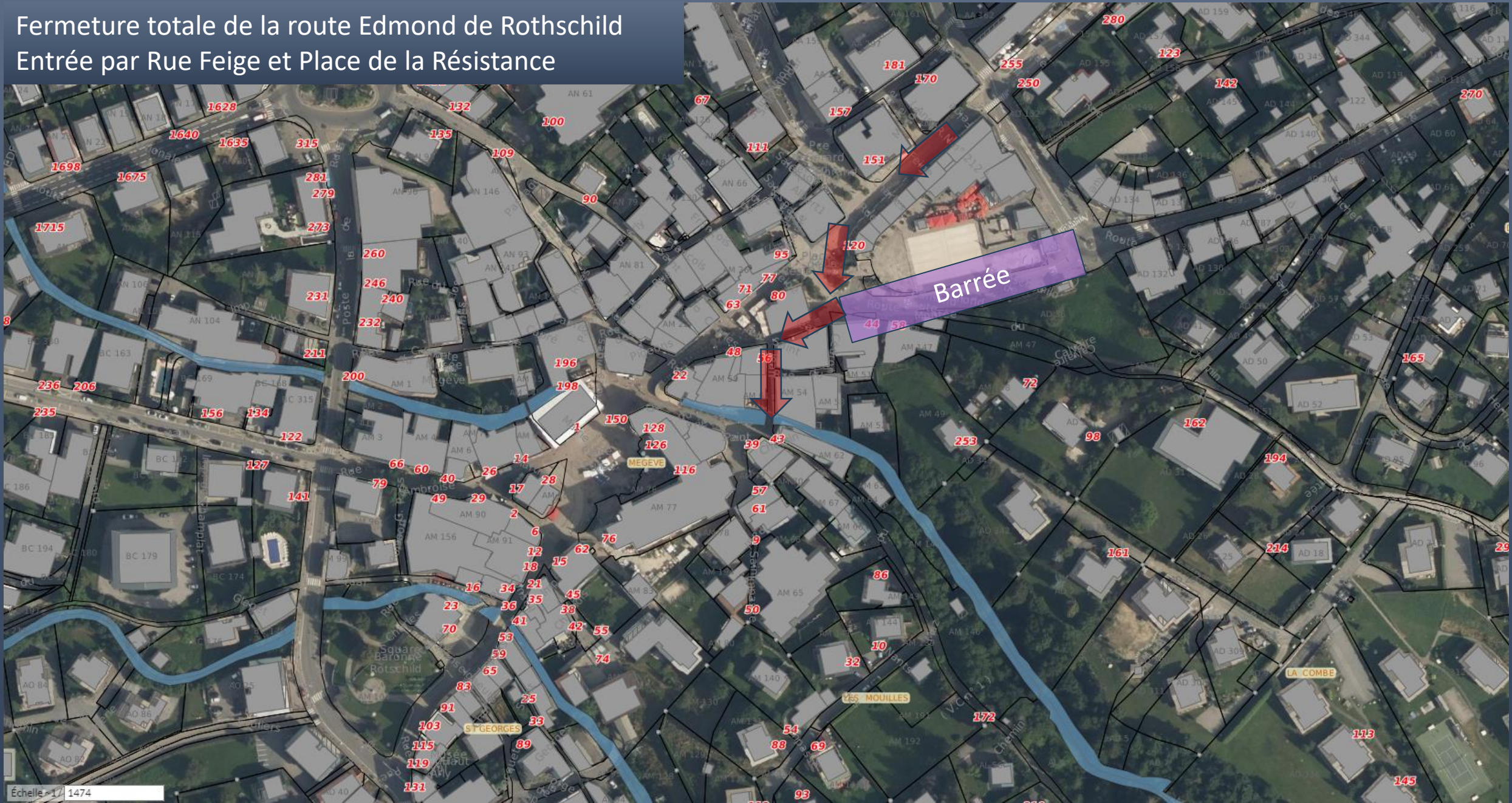
Phase 3 : Route Ed de Rothschild – du 2 au 15 Septembre

- Accès route Edmond de Rothschild / Patinoire fermée
- Fermeture place de la résistance 15 jours
- Sortie rue Monseigneur Conseil



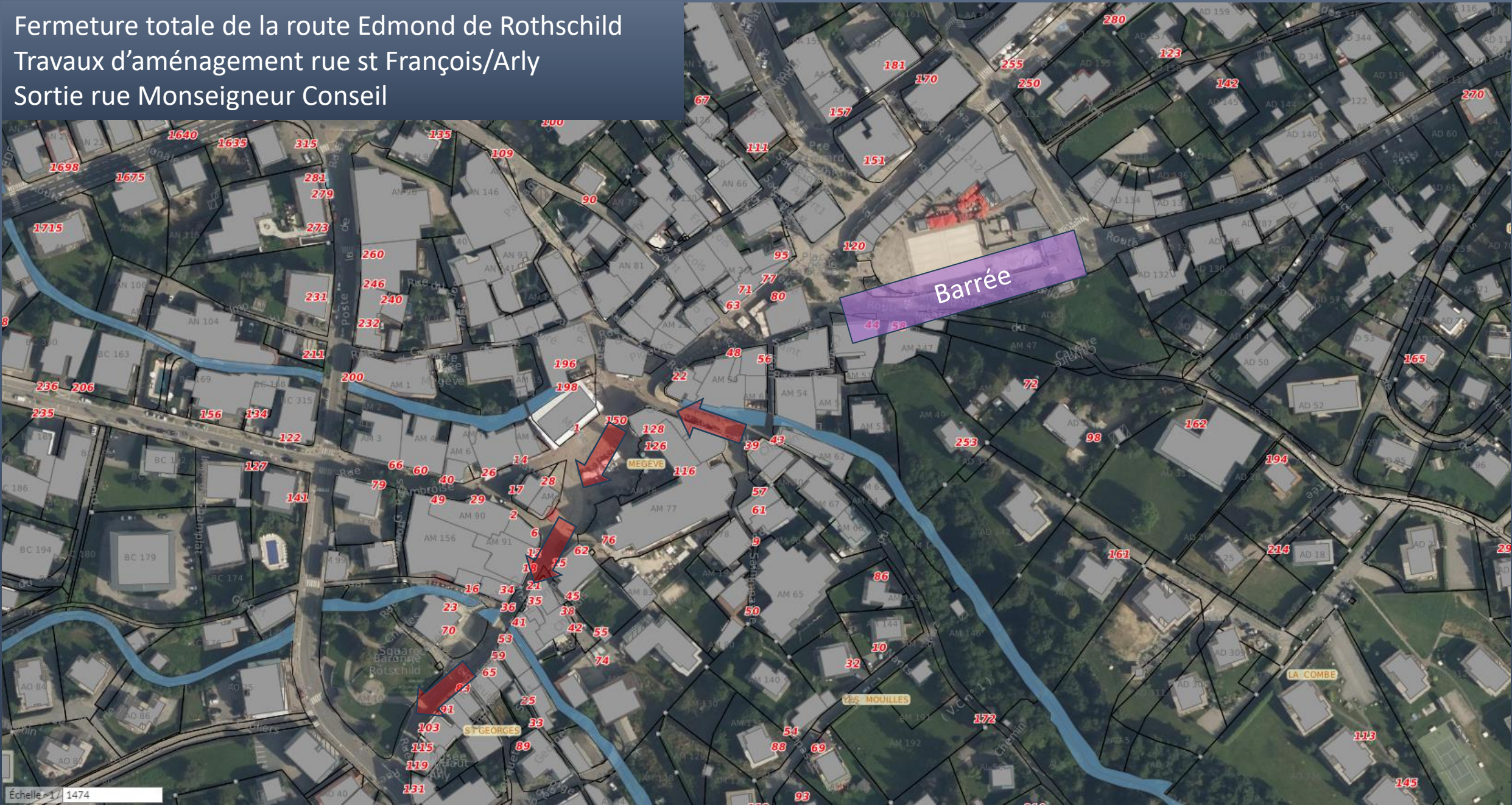
Phase 3 : Route Ed de Rothschild – 15 Septembre à fin novembre 2024

Fermeture totale de la route Edmond de Rothschild
Entrée par Rue Feige et Place de la Résistance

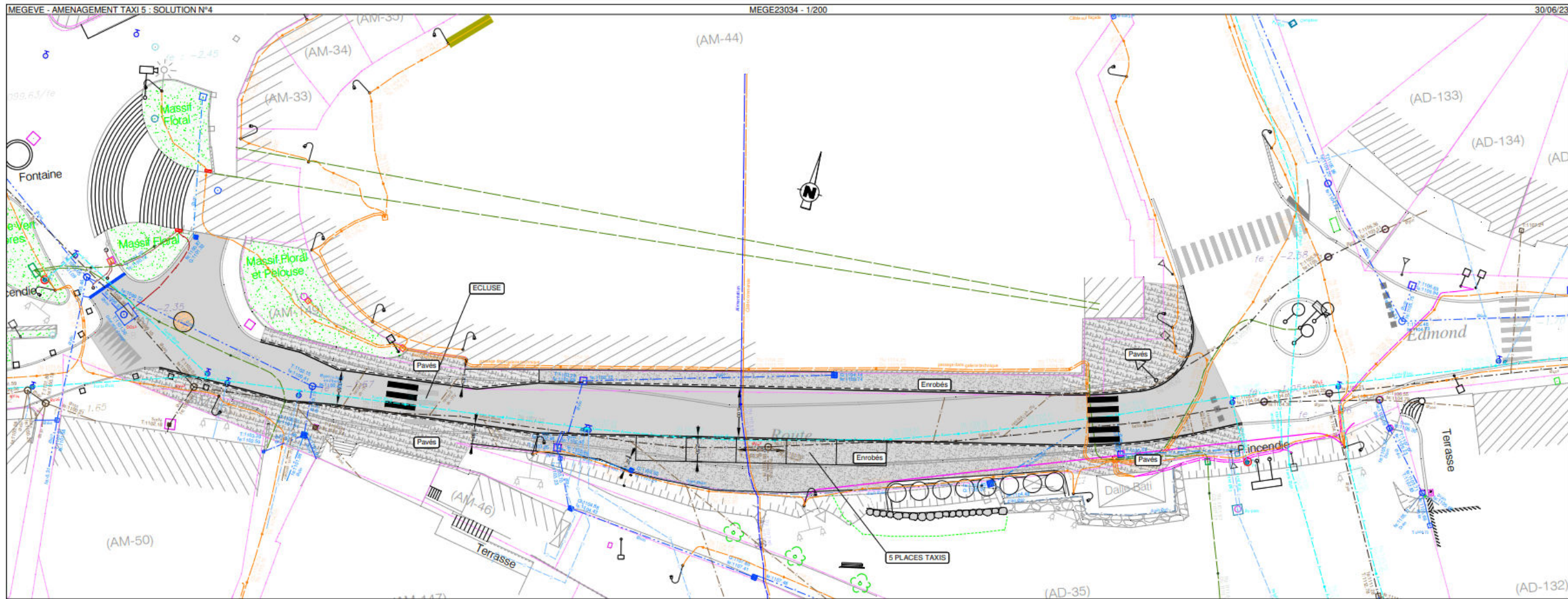


Phase 3 : Route Ed de Rothschild – 15 Septembre à fin novembre 2024

Fermeture totale de la route Edmond de Rothschild
Travaux d'aménagement rue st François/Arly
Sortie rue Monseigneur Conseil



Des travaux d'aménagement pour 2025/2026





Merci de votre attention