

INFORMATIONS COMMUNALES

- TRAVAUX DE VOIRIE -



LA COMMUNE INVESTIT POUR UNE MEILLEURE QUALITÉ DE VIE :

Mise aux normes des réseaux humides et secs - Sécurisation des flux de circulation - Aménagement et dynamisation du centre du village
Rénovation et modernisation des parkings publics.

REPRISE DES TRAVAUX

- RD1212 -

AVRIL – JUIN 2021



Déviations par la route du Palais et la route du Jaillet. Seul l'accès aux commerces de la rue du Général Muffat et l'accès Gendarmerie seront maintenus. Des fermetures ponctuelles de la rue du Général Muffat auront lieu durant la période de travaux, les dates seront communiquées ultérieurement. Les accès au parking Village et à l'Hôtel Novotel seront maintenus depuis le rond-point du Palais.

Arrêt des travaux durant les mois de juillet et août, reprise en septembre sur la section restante depuis le rond-point de la Poste à la rue des Allobroges.

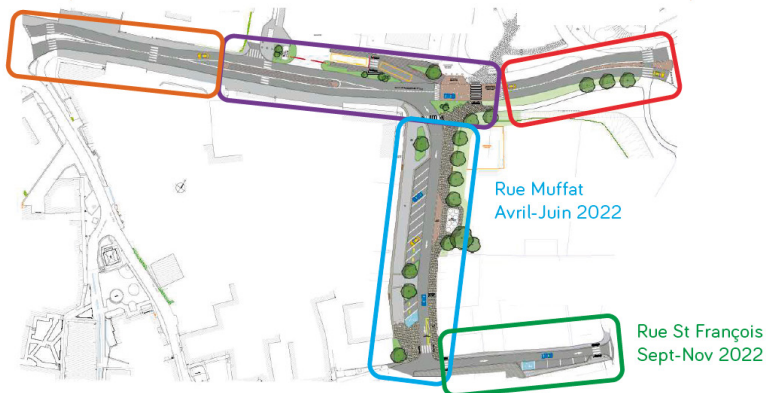
Accès ouvert pour les commerces rue Général Muffat, Gendarmerie et livraison uniquement pour les véhicules PL et 19 tonnes.

Rappel des différentes phases (Lettre de Megève n°41)

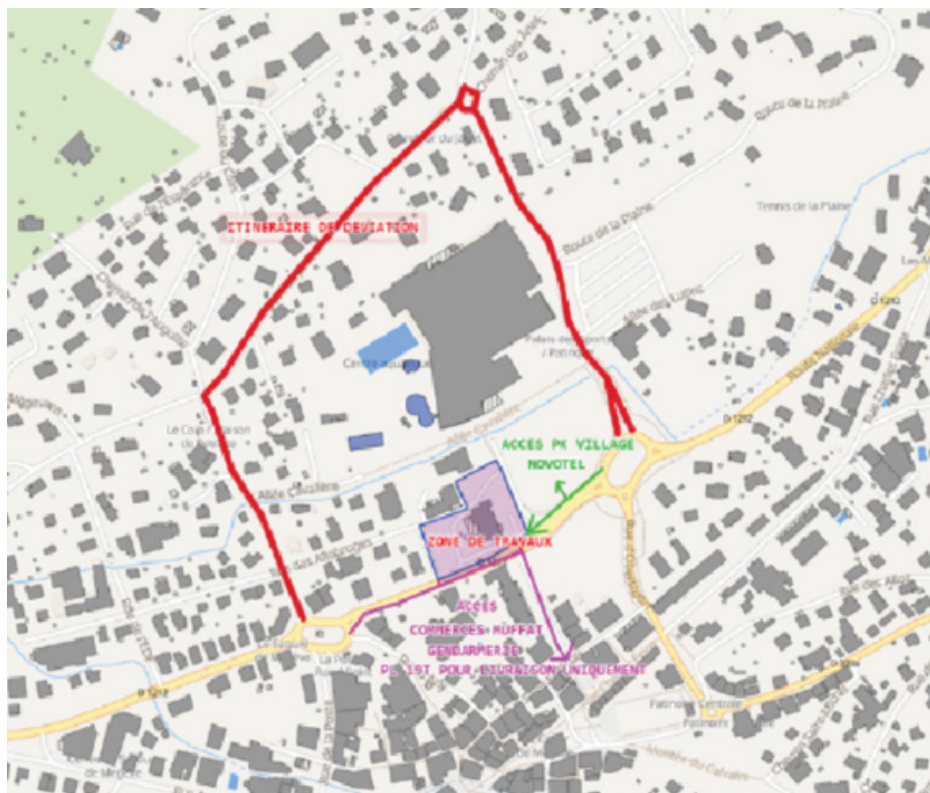
RD1212 Phase 3 - Sept-Nov 2021

RD1212 Phase 2 - Avril-Juin 2021

RD1212 Phase 1 - Sept-Nov 2020



Phase 2 : Plan itinéraire déviation à partir du 6 avril



DÉMARRAGE DES TRAVAUX

- *SECTEUR AUTOGARE* -

PARKING VILLAGE - AIRE DE BUS



Travaux de rénovation de la dalle de l'Autogare comprenant également l'étanchéité, la rénovation et la mise en accessibilité du parking village. Ces travaux de réfection du parking comprennent la mise en peinture de l'intérieur du parking, le remplacement des menuiseries, la couverture des sorties piétonnes et l'installation d'un ascenseur.

Les bus seront déplacés route du Palais (voir plan). En période estivale, les transports LIHSA/SAT seront de nouveau accessibles à l'Autogare. Seules les navettes Meg'bus pourront être prises depuis la route du Palais durant **l'été**.



Les détenteurs d'un abonnement au Parking Village recevront un email de la régie des parkings leur indiquant les dispositions de repli durant les temps de fermeture du site.

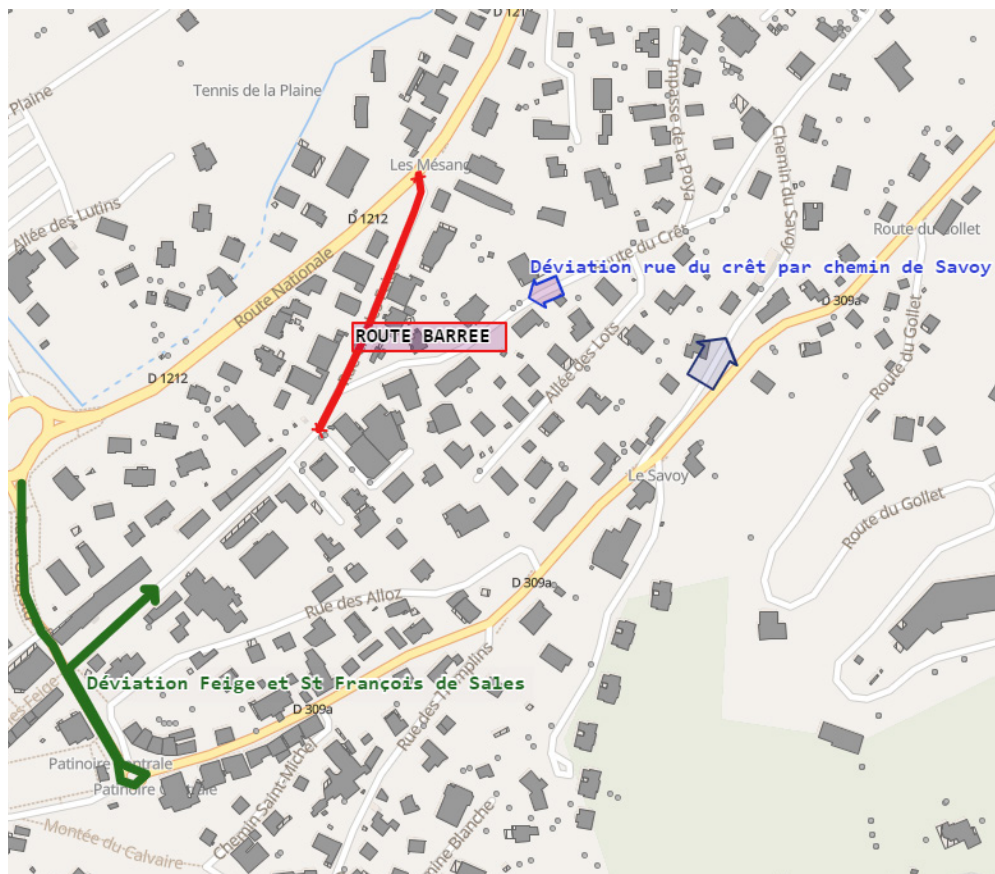
TRAVAUX

- RUE CHARLES FEIGE -

DU 6 AVRIL 2021 À DÉBUT JUILLET 2021



Les travaux se feront en route barrée, seul un accès piéton sera maintenu. Les riverains pourront stationner rue Feige via un badge délivré par la police municipale à déposer sous le pare-brise, ou dans le parking souterrain du Casino, sur présentation d'un justificatif de domicile. Courant juin, les réseaux aériens de la rue du Crêt seront enfouis ainsi que les enrobés définitifs réalisés.



INFORMATIONS UTILES :

SAT – transport en autocar

Lors des périodes de fermeture du guichet de la SAT, le conducteur pourra émettre un billet. Le paiement à bord n'est pas possible en carte bancaire, prévoir l'appoint ou acheter le billet en ligne.

sat-autocars.com

Marché hebdomadaire

Durant les mois d'avril, mai et juin, le marché du vendredi matin se tiendra sur le parking du Palais.

***Quelques mois de travaux de voirie
pour une amélioration du cadre vie de notre village.***

RENSEIGNEMENTS AUPRÈS DES SERVICES TECHNIQUES (DGAE)

+ 33 (0)4 50 21 26 05



Commune de Megève - 2021

Document non contractuel - Ne pas jeter sur la voie publique.

Design graphique : Commune de Megève | Impression : Commune de Megève | Crédits photos : Commune de Megève.