

FRERE



Paume de la main vers l'extérieur.

Mettre le pouce sur l'index.

Secousses latérales.

SOEUR



Fermer la main et effectuer des secousses latérales.

PAPA



Ramener l'index sur le pouce.

Deux fois.

MAMIE



Faire glisser le pouce vers le bas sur la joue.

Fermer la main, taper sous le menton.

★ Le début de maman. Penser à la barbe des anciens.

MAMAN



Fermer la main et sortir le pouce.

Le faire glisser sur la joue deux fois de haut en bas.

PAPI



Ramener l'index sur le pouce.

Fermer la main, taper sous le menton.

★ Le début de papa. Penser à la barbe des anciens.

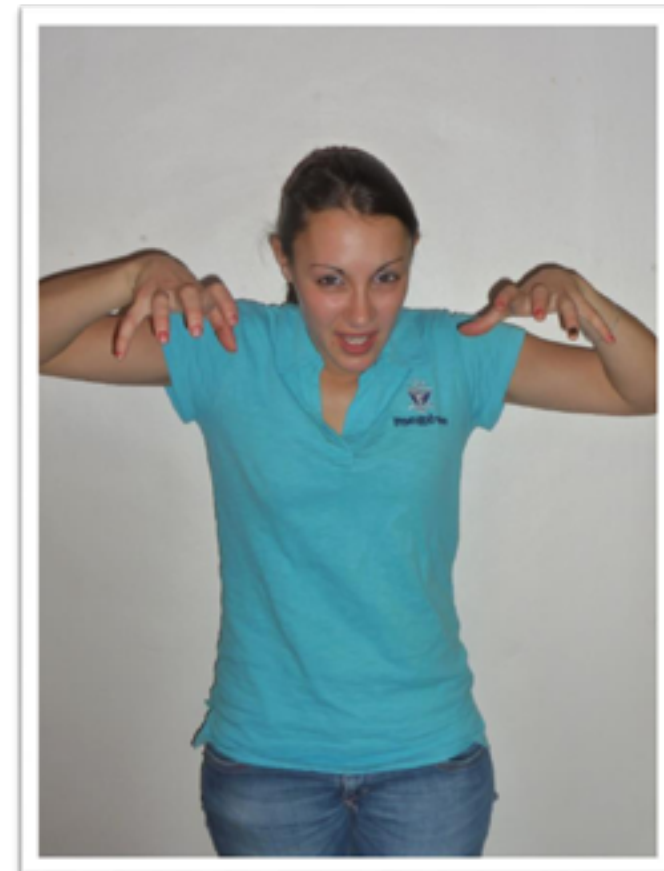
FANTÔME



Coudes levés, paumes vers soit et doigts vers le bas.

★ Expression du visage indispensable.

MONSTRE



Lever les coudes et mettre les doigts crochus.

★ Expression du visage indispensable.

SORCIERE



Mettre sa main devant la bouche et lever l'index crochu.

★ Nez crochu.

ENFANT



Coude plié.

Lever le pouce, l'index et le majeur.

Descendre une fois.

FAMILLE



Paumes de mains vers le bas.
Décrire un cercle vers l'extérieur.

DOCTEUR



Mettre sa main proche de la poitrine.
Sortir l'index et le majeur.
Faire un cercle en touchant deux fois la poitrine avec le majeur.